

ภาคผนวก 4

แบบบันทึกรายละเอียดของสถิติและ
ข้อมูลซึ่งแสดงผลการทำงานของระบบบำบัดน้ำเสีย

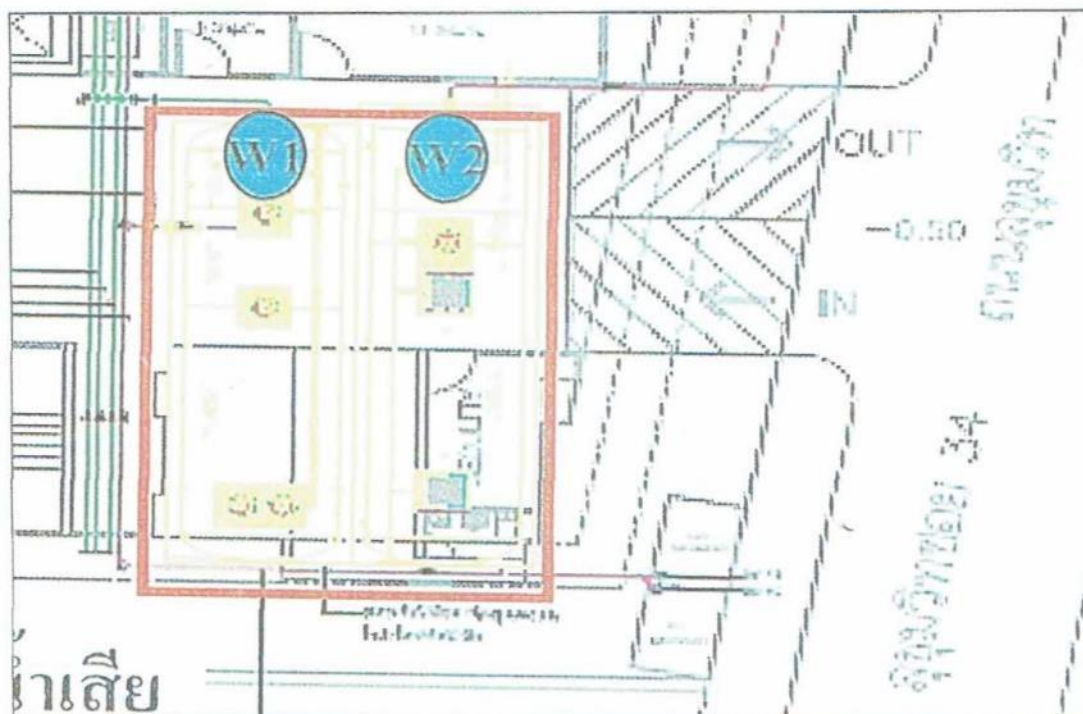
แบบ ทส.1 เดือนกรกฎาคม 2567 (1/3)

แบบ ทส. ๑

แบบบันทึกรายละเอียดของสถิติและข้อมูลซึ่งแสดงผลการทำงานของระบบบำบัดน้ำเสีย
ของแหล่งกำเนิดมลพิษ

ประจำเดือน กรกฎาคม 67

แหล่งกำเนิดมลพิษ ตั้งอยู่เลขที่ 14 หมู่ที่ ซอย สุขุมวิท 34
ถนน สุขุมวิท แขวง/ตำบล คลองตัน เขต/อำเภอ คลองเตย
จังหวัด กรุงเทพฯ โทรศัพท์ 02-1179305 โทรสาร
มี นิติบุคคลอาคารชุดไทด์ดีลักซ์ เป็นเจ้าของหรือผู้ครอบครองแหล่งกำเนิดมลพิษ
ประกอบกิจการประเภท คอนโดมิเนียม
ใบอนุญาตเลขที่ (ถ้ามี) ออกให้โดย หมดยุ
ซึ่งมีแผนผังแสดงการทำงานของระบบบำบัดน้ำเสีย ดังนี้



ได้จัดเก็บสถิติและข้อมูลแสดงผลการทำงานของระบบบำบัดน้ำเสียปรากฏตามตาราง ดังนี้

[illegible]

แบบ ทส.1 เดือนกรกฎาคม 2567 (3/3)

- หมายเหตุ ๑. ให้กรอกรสถิติและข้อมูลเฉพาะในกรณีที่มีสถิติและข้อมูลนั้น ๆ ในแต่ละวัน
๒. ในกรณีระบบบำบัดน้ำเสียที่มีการติดตั้งเครื่องตรวจวัดคุณภาพน้ำทั้งแบบอัตโนมัติ ให้แนบผลการตรวจวัดคุณภาพน้ำทั้งวันแยกตามพารามิเตอร์ที่ตรวจวัด และทำการสรุปผลเป็นสถิติและข้อมูลรายเดือน

ขอรับรองว่าการบันทึกสถิติและข้อมูลตามตารางข้างต้นถูกต้องทุกประการ

(.....) เจ้าของหรือผู้ครอบครองแหล่งกำเนิดมลพิษ

(.....) *เสาวภา ทรัพย์ทวี* ผู้ควบคุมระบบบำบัดน้ำเสีย

(.....)

ใบอนุญาตเลขที่ หมดอายุ

ออกให้โดย

..... ผู้รับจ้างให้บริการบำบัดน้ำเสีย

(.....)

ใบอนุญาตเลขที่ หมดอายุ

ออกให้โดย

แบบ ทส.2 เดือนกรกฎาคม 2567 (1/2)

แบบ ทส. 2

รายงานสรุปผลการทำงานของระบบบำบัดน้ำเสีย

ชื่อแหล่งกำเนิดมลพิษ : นิติบุคคลอาคารชุด ไทดีดีลักซ์
 แหล่งกำเนิดมลพิษ ตั้งอยู่เลขที่ : 14 หมู่ที่ : - ซอย : สุขุมวิท34
 ถนน : - แขวง/ตำบล : คลองตัน เขต/ตำบล : เขตคลองเตย
 จังหวัด : กรุงเทพมหานคร โทรศัพท์ : 021179305 โทรสาร : -
 มี : เป็นเจ้าของหรือผู้ครอบครองแหล่งกำเนิดมลพิษ
 ประกอบกิจการประเภท : อาคารชุด
 ประเภทย่อย : ประเภท ข ตั้งแต่ 100 ห้องแต่ไม่ถึง 500 จำนวนห้อง : 141
 สังกัด : อื่นๆ

ใบอนุญาตเลขที่ (ถ้ามี) : - ออกให้โดย : - หมดอายุ : วว/ตด/ปปปป

ในการนี้ ขอรายงานสรุปผลการทำงานของระบบบำบัดน้ำเสีย ของแหล่งกำเนิดมลพิษสำหรับ เดือน กรกฎาคม พ.ศ. 2567
 ตามที่ได้กำหนดในมาตรา 80 แห่งพระราชบัญญัติส่งเสริมและรักษาคุณภาพสิ่งแวดล้อมแห่งชาติ พ.ศ. 2535 ในฐานะ

ลงชื่อ ธนภัทร มธุรพวงกุล เจ้าของหรือผู้ครอบครองแหล่งกำเนิดมลพิษ

ลงชื่อ ธนภัทร ผู้ควบคุมระบบบำบัดน้ำเสีย
 ใบอนุญาตเลขที่ _____ หมดอายุ _____
 ออกให้โดย _____

ลงชื่อ _____ ผู้รับจ้างให้บริการบำบัดน้ำเสีย
 ใบอนุญาตเลขที่ _____ หมดอายุ _____
 ออกให้โดย _____

2. ข้อมูลเกี่ยวกับระบบน้ำเสีย และแหล่งรองรับน้ำทิ้ง

(1) ประเภท / ชนิดของระบบบำบัดน้ำเสีย
 1. ระบบบำบัดน้ำเสียแบบแอกทีเวตีสลัดจ์ (Activated Sludge Process) ความสามารถในการบำบัดน้ำเสีย 30.00 ลบ.ม./วัน

(2) การทำงานของระบบบำบัดน้ำเสีย [X] แบบต่อเนื่อง 24 ชั่วโมง/วัน
 [] แบบไม่ต่อเนื่อง (ระบุ)
 (3) อุปกรณ์และเครื่องมือที่ใช้ในระบบบำบัดน้ำเสีย [X] เครื่องสูบน้ำ [X] ระบบเติมอากาศ
 [] เครื่องกวน/ผสมน้ำเสีย [] เครื่องกวน/ผสมสารเคมี
 [X] เครื่องสูบละกอน [] อื่นๆ
 [] อื่นๆ
 [] อื่นๆ

แบบ ทส.2 เดือนกรกฎาคม 2567 (2/2)

(4) แหล่งรองรับน้ำทิ้ง (ระบุ) ท่อระบายน้ำสาธารณะ

(5) วิธีจัดการตะกอนที่เกิดขึ้นจากระบบบำบัดน้ำเสียและวิธีการกำจัด สูบทิ้งทุก 6 เดือน

3. สรุปผลการทำงานของระบบบำบัดน้ำเสียเป็นรายเดือน

- | | |
|---------------------------------------------------------|-----------------------------------------------------------------------------------------------------------------------------------------------------------------|
| (1) ปริมาณการใช้ไฟฟ้าของระบบบำบัดน้ำเสีย (หน่วย) | 1,200.000 หน่วย |
| (2) ปริมาณน้ำใช้ในทุกกิจกรรมของแหล่งกำเนิดมลพิษ (ลบ.ม.) | 150.000 ลบ.ม. |
| (3) ปริมาณน้ำเสียที่เข้าระบบบำบัดน้ำเสีย (ลบ.ม.) | 120.000 ลบ.ม. |
| (4) การระบายน้ำทิ้งจากระบบบำบัดน้ำเสีย | <input checked="" type="checkbox"/> ระบายทุกวัน
<input type="checkbox"/> ระบายบางวัน (ระบุจำนวนวันที่ระบาย) วัน
<input type="checkbox"/> ไม่ระบายเลย |

(5) ปริมาณสารเคมี หรือสารสกัดชีวภาพที่ใช้	ปริมาณ หน่วย
1.	0.000 กิโลกรัม

(6) การทำงานของระบบบำบัดน้ำเสีย


- | | | |
|------------------|------------------------------------------|----------------------------------|
| ระบบบำบัดน้ำเสีย | <input checked="" type="checkbox"/> ปกติ | <input type="checkbox"/> ผิดปกติ |
| เครื่องสูบน้ำ | <input checked="" type="checkbox"/> ปกติ | <input type="checkbox"/> ผิดปกติ |
| ระบบเติมอากาศ | <input checked="" type="checkbox"/> ปกติ | <input type="checkbox"/> ผิดปกติ |
| เครื่องสูบลำไส้ | <input checked="" type="checkbox"/> ปกติ | <input type="checkbox"/> ผิดปกติ |

(7) ปริมาณตะกอนส่วนเกินที่เกิดขึ้นจากระบบบำบัดน้ำเสียที่นำไปกำจัด 0.00 กิโลกรัม


(8) ปัญหา อุปสรรค และแนวทางแก้ไข ไม่มี

- คำเตือน ๑. เจ้าของหรือผู้ครอบครองแหล่งกำเนิดมลพิษ ผู้ควบคุมระบบบำบัดน้ำเสีย หรือผู้รับจ้างให้บริการบำบัดน้ำเสียผู้ใดไม่จัดเก็บสถิติ ข้อมูล หรือไม่ทำบันทึกหรือรายงานตามมาตรา ๘๐ ต้องระวางโทษจำคุกไม่เกินหนึ่งเดือน หรือปรับไม่เกินหนึ่งหมื่นบาท หรือทั้งจำทั้งปรับตามมาตรา ๑๐๖
๒. ผู้ควบคุมระบบบำบัดน้ำเสียหรือผู้รับจ้างให้บริการบำบัดน้ำเสียผู้ใดทำบันทึกหรือรายงานโดยแสดงข้อความอันเป็นเท็จ ต้องระวางโทษจำคุกไม่เกินหนึ่งปี หรือปรับไม่เกินหนึ่งแสนบาท หรือทั้งจำทั้งปรับตามมาตรา ๑๐๗

บันทึกการตรวจเช็คระบบบำบัดน้ำเสีย เดือนกรกฎาคม 2567

		บันทึกการตรวจเช็คห้องเครื่องจักร ระบบระบายอากาศ+บ่อน้ำดิบชั้นG						ENG-VCN	
		หน่วยงาน ทัศนิตี้อักษ์						ประจำเดือน.กรกฎาคม.67	
วันที่	กะเช้า (A)	เวลา ลายเซ็น	กะบ่าย (B)	เวลา ลายเซ็น	กะดึก (C)	เวลา ลายเซ็น	หมายเหตุ		
1	ปกติ ✓	ผิดปกติ 16.40 นว	ปกติ ✓	ผิดปกติ 15.30 นว	ปกติ ✓	ผิดปกติ 22.40 นว			
2	ปกติ ✓	ผิดปกติ 16.40 นว	ปกติ ✓	ผิดปกติ 15.30 นว	ปกติ ✓	ผิดปกติ 22.40 นว			
3	ปกติ ✓	ผิดปกติ 16.40 นว	ปกติ ✓	ผิดปกติ 15.30 นว	ปกติ ✓	ผิดปกติ 22.40 นว			
4	ปกติ ✓	ผิดปกติ 16.40 นว	ปกติ ✓	ผิดปกติ 15.30 นว	ปกติ ✓	ผิดปกติ 22.40 นว			
5	ปกติ ✓	ผิดปกติ 16.40 นว	ปกติ ✓	ผิดปกติ 15.30 นว	ปกติ ✓	ผิดปกติ 22.40 นว			
6	ปกติ ✓	ผิดปกติ 16.40 นว	ปกติ ✓	ผิดปกติ 15.30 นว	ปกติ ✓	ผิดปกติ 22.40 นว			
7	ปกติ ✓	ผิดปกติ 16.40 นว	ปกติ ✓	ผิดปกติ 15.30 นว	ปกติ ✓	ผิดปกติ 22.40 นว			
8	ปกติ ✓	ผิดปกติ 16.40 นว	ปกติ ✓	ผิดปกติ 15.30 นว	ปกติ ✓	ผิดปกติ 22.40 นว			
9	ปกติ ✓	ผิดปกติ 16.40 นว	ปกติ ✓	ผิดปกติ 15.30 นว	ปกติ ✓	ผิดปกติ 22.40 นว			
10	ปกติ ✓	ผิดปกติ 16.40 นว	ปกติ ✓	ผิดปกติ 15.30 นว	ปกติ ✓	ผิดปกติ 22.40 นว			
11	ปกติ ✓	ผิดปกติ 16.40 นว	ปกติ ✓	ผิดปกติ 15.30 นว	ปกติ ✓	ผิดปกติ 22.40 นว			
12	ปกติ ✓	ผิดปกติ 16.40 นว	ปกติ ✓	ผิดปกติ 15.30 นว	ปกติ ✓	ผิดปกติ 22.40 นว			
13	ปกติ ✓	ผิดปกติ 16.40 นว	ปกติ ✓	ผิดปกติ 15.30 นว	ปกติ ✓	ผิดปกติ 22.40 นว			
14	ปกติ ✓	ผิดปกติ 16.40 นว	ปกติ ✓	ผิดปกติ 15.30 นว	ปกติ ✓	ผิดปกติ 22.40 นว			
15	ปกติ ✓	ผิดปกติ 16.40 นว	ปกติ ✓	ผิดปกติ 15.30 นว	ปกติ ✓	ผิดปกติ 22.40 นว			
16	ปกติ ✓	ผิดปกติ 16.40 นว	ปกติ ✓	ผิดปกติ 15.30 นว	ปกติ ✓	ผิดปกติ 22.40 นว			
17	ปกติ ✓	ผิดปกติ 16.40 นว	ปกติ ✓	ผิดปกติ 15.30 นว	ปกติ ✓	ผิดปกติ 22.40 นว			
18	ปกติ ✓	ผิดปกติ 16.40 นว	ปกติ ✓	ผิดปกติ 15.30 นว	ปกติ ✓	ผิดปกติ 22.40 นว			
19	ปกติ ✓	ผิดปกติ 16.40 นว	ปกติ ✓	ผิดปกติ 15.30 นว	ปกติ ✓	ผิดปกติ 22.40 นว			
20	ปกติ ✓	ผิดปกติ 16.40 นว	ปกติ ✓	ผิดปกติ 15.30 นว	ปกติ ✓	ผิดปกติ 22.40 นว			
21	ปกติ ✓	ผิดปกติ 16.40 นว	ปกติ ✓	ผิดปกติ 15.30 นว	ปกติ ✓	ผิดปกติ 22.40 นว			
22	ปกติ ✓	ผิดปกติ 16.40 นว	ปกติ ✓	ผิดปกติ 15.30 นว	ปกติ ✓	ผิดปกติ 22.40 นว			
23	ปกติ ✓	ผิดปกติ 16.40 นว	ปกติ ✓	ผิดปกติ 15.30 นว	ปกติ ✓	ผิดปกติ 22.40 นว			
24	ปกติ ✓	ผิดปกติ 16.40 นว	ปกติ ✓	ผิดปกติ 15.30 นว	ปกติ ✓	ผิดปกติ 22.40 นว			
25	ปกติ ✓	ผิดปกติ 16.40 นว	ปกติ ✓	ผิดปกติ 15.30 นว	ปกติ ✓	ผิดปกติ 22.40 นว			
26	ปกติ ✓	ผิดปกติ 16.40 นว	ปกติ ✓	ผิดปกติ 15.30 นว	ปกติ ✓	ผิดปกติ 22.40 นว			
27	ปกติ ✓	ผิดปกติ 16.40 นว	ปกติ ✓	ผิดปกติ 15.30 นว	ปกติ ✓	ผิดปกติ 22.40 นว			
28	ปกติ ✓	ผิดปกติ 16.40 นว	ปกติ ✓	ผิดปกติ 15.30 นว	ปกติ ✓	ผิดปกติ 22.40 นว			
29	ปกติ ✓	ผิดปกติ 16.40 นว	ปกติ ✓	ผิดปกติ 15.30 นว	ปกติ ✓	ผิดปกติ 22.40 นว			
30	ปกติ ✓	ผิดปกติ 16.40 นว	ปกติ ✓	ผิดปกติ 15.30 นว	ปกติ ✓	ผิดปกติ 22.40 นว			
31	ปกติ ✓	ผิดปกติ 16.40 นว	ปกติ ✓	ผิดปกติ 15.30 นว	ปกติ ✓	ผิดปกติ 22.40 นว			
หมายเหตุ 1.หากพบการทำงานของระบบทำงานผิดปกติให้แก้ไขเบื้องต้น ถ้าหากเป็นกรณีที่สามารรถแก้ไขได้ 2.หากแก้ไขแล้วระบบการทำงานยังผิดปกติอยู่ ให้แจ้งทางหัวหน้าช่าง ให้ช่างประสานงานเพื่อดำเนินการแก้ไขเร่งด่วน									

บันทึกการตรวจเช็คระบบบำบัดน้ำเสีย เดือนกรกฎาคม 2567

		บันทึกการตรวจเช็คห้องเครื่องจักร บำบัดน้ำเสียใต้ดินB1						ENG-VCM		
		หน่วยงาน วิศวกรรมไฟฟ้า						ประจำเดือน.กรกฎาคม.67		
วันที่	กะเช้า		เวลา	กะบ่าย		เวลา	กะดึก		เวลา	หมายเหตุ
	(A)	ลายเซ็น		(B)	ลายเซ็น		(C)	ลายเซ็น		
1	ปกติ	ผิดปกติ	10.00	ปกติ	ผิดปกติ		ปกติ	ผิดปกติ	22.00	
2	ปกติ	ผิดปกติ		ปกติ	ผิดปกติ	20.00	ปกติ	ผิดปกติ	22.00	
3	ปกติ	ผิดปกติ		ปกติ	ผิดปกติ	21.00	ปกติ	ผิดปกติ	22.00	
4	ปกติ	ผิดปกติ		ปกติ	ผิดปกติ	21.00	ปกติ	ผิดปกติ	22.00	
5	ปกติ	ผิดปกติ		ปกติ	ผิดปกติ		ปกติ	ผิดปกติ		
6	ปกติ	ผิดปกติ		ปกติ	ผิดปกติ		ปกติ	ผิดปกติ	22.00	
7	ปกติ	ผิดปกติ		ปกติ	ผิดปกติ		ปกติ	ผิดปกติ	22.00	
8	ปกติ	ผิดปกติ	03.00	ปกติ	ผิดปกติ		ปกติ	ผิดปกติ	22.00	
9	ปกติ	ผิดปกติ		ปกติ	ผิดปกติ	14.00	ปกติ	ผิดปกติ	22.00	
10	ปกติ	ผิดปกติ		ปกติ	ผิดปกติ	14.00	ปกติ	ผิดปกติ	22.00	
11	ปกติ	ผิดปกติ		ปกติ	ผิดปกติ	16.00	ปกติ	ผิดปกติ	22.00	
12	ปกติ	ผิดปกติ		ปกติ	ผิดปกติ	17.00	ปกติ	ผิดปกติ	22.00	
13	ปกติ	ผิดปกติ		ปกติ	ผิดปกติ		ปกติ	ผิดปกติ	22.00	
14	ปกติ	ผิดปกติ		ปกติ	ผิดปกติ		ปกติ	ผิดปกติ	22.00	
15	ปกติ	ผิดปกติ	16.00	ปกติ	ผิดปกติ		ปกติ	ผิดปกติ	22.00	
16	ปกติ	ผิดปกติ	17.00	ปกติ	ผิดปกติ		ปกติ	ผิดปกติ	22.00	
17	ปกติ	ผิดปกติ	16.00	ปกติ	ผิดปกติ		ปกติ	ผิดปกติ	22.00	
18	ปกติ	ผิดปกติ		ปกติ	ผิดปกติ	21.00	ปกติ	ผิดปกติ	22.00	
19	ปกติ	ผิดปกติ		ปกติ	ผิดปกติ	20.00	ปกติ	ผิดปกติ	22.00	
20	ปกติ	ผิดปกติ		ปกติ	ผิดปกติ		ปกติ	ผิดปกติ	22.00	
21	ปกติ	ผิดปกติ		ปกติ	ผิดปกติ		ปกติ	ผิดปกติ	22.00	
22	ปกติ	ผิดปกติ	03.00	ปกติ	ผิดปกติ		ปกติ	ผิดปกติ	22.00	
23	ปกติ	ผิดปกติ		ปกติ	ผิดปกติ	14.00	ปกติ	ผิดปกติ		
24	ปกติ	ผิดปกติ		ปกติ	ผิดปกติ	16.00	ปกติ	ผิดปกติ		
25	ปกติ	ผิดปกติ		ปกติ	ผิดปกติ	17.00	ปกติ	ผิดปกติ		
26	ปกติ	ผิดปกติ		ปกติ	ผิดปกติ	18.00	ปกติ	ผิดปกติ		
27	ปกติ	ผิดปกติ		ปกติ	ผิดปกติ		ปกติ	ผิดปกติ		
28	ปกติ	ผิดปกติ		ปกติ	ผิดปกติ		ปกติ	ผิดปกติ	22.00	
29	ปกติ	ผิดปกติ		ปกติ	ผิดปกติ		ปกติ	ผิดปกติ	22.00	
30	ปกติ	ผิดปกติ		ปกติ	ผิดปกติ		ปกติ	ผิดปกติ	22.00	
31	ปกติ	ผิดปกติ		ปกติ	ผิดปกติ		ปกติ	ผิดปกติ	22.00	
หมายเหตุ 1.หากพบการทำงานของระบบทำงานผิดปกติให้แก้ไขเบื้องต้น ถ้าหากเป็นกรณีที่สามารถแก้ไขได้ 2.หากแก้ไขแล้วระบบการทำงานยังผิดปกติอยู่ ให้แจ้งทางหัวหน้าช่าง ให้ช่างประสานงานเพื่อดำเนินการแก้ไขเร่งด่วน										

บันทึกการตรวจเช็คระบบบำบัดน้ำเสีย เดือนกรกฎาคม 2567

VilleCon		บันทึกการตรวจเช็คห้องเครื่องจักร ระบบอากาศ+ปั๊มดูดน้ำทิ้งชั้น B1ฝั่งตะวันออก						ENG-VCM			
หน่วยงาน ไรต์ทีคัล											
ประจำเดือน กรกฎาคม.67											
วันที่	กะเช้า (A)		เวลา	กะบ่าย (B)		เวลา	กะดึก (C)		เวลา		
	ปกติ	ผิดปกติ	ลายเซ็น	ปกติ	ผิดปกติ	ลายเซ็น	ปกติ	ผิดปกติ	ลายเซ็น		
1	✓	ปกติ	ผิดปกติ	17:00	ปกติ	ผิดปกติ	✓	ปกติ	ผิดปกติ	22:30	
2		ปกติ	ผิดปกติ		✓	ปกติ	ผิดปกติ	✓	ปกติ	ผิดปกติ	22:30
3		ปกติ	ผิดปกติ		✓	ปกติ	ผิดปกติ	✓	ปกติ	ผิดปกติ	22:30
4		ปกติ	ผิดปกติ		✓	ปกติ	ผิดปกติ	✓	ปกติ	ผิดปกติ	22:30
5		ปกติ	ผิดปกติ		ปกติ	ผิดปกติ		✓	ปกติ	ผิดปกติ	22:30
6		ปกติ	ผิดปกติ		ปกติ	ผิดปกติ		✓	ปกติ	ผิดปกติ	22:30
7		ปกติ	ผิดปกติ		ปกติ	ผิดปกติ		✓	ปกติ	ผิดปกติ	22:30
8	✓	ปกติ	ผิดปกติ	08:00	ปกติ	ผิดปกติ		✓	ปกติ	ผิดปกติ	22:30
9		ปกติ	ผิดปกติ		✓	ปกติ	ผิดปกติ	✓	ปกติ	ผิดปกติ	22:30
10		ปกติ	ผิดปกติ		✓	ปกติ	ผิดปกติ	✓	ปกติ	ผิดปกติ	22:30
11		ปกติ	ผิดปกติ		✓	ปกติ	ผิดปกติ	✓	ปกติ	ผิดปกติ	22:30
12		ปกติ	ผิดปกติ		✓	ปกติ	ผิดปกติ	✓	ปกติ	ผิดปกติ	22:30
13		ปกติ	ผิดปกติ		ปกติ	ผิดปกติ		✓	ปกติ	ผิดปกติ	22:30
14		ปกติ	ผิดปกติ		ปกติ	ผิดปกติ		✓	ปกติ	ผิดปกติ	22:30
15	✓	ปกติ	ผิดปกติ	17:00	ปกติ	ผิดปกติ		✓	ปกติ	ผิดปกติ	22:30
16	✓	ปกติ	ผิดปกติ	17:00	ปกติ	ผิดปกติ		✓	ปกติ	ผิดปกติ	22:30
17	✓	ปกติ	ผิดปกติ	17:00	ปกติ	ผิดปกติ		✓	ปกติ	ผิดปกติ	22:30
18		ปกติ	ผิดปกติ		✓	ปกติ	ผิดปกติ	✓	ปกติ	ผิดปกติ	22:30
19		ปกติ	ผิดปกติ		✓	ปกติ	ผิดปกติ	✓	ปกติ	ผิดปกติ	22:30
20		ปกติ	ผิดปกติ		ปกติ	ผิดปกติ		✓	ปกติ	ผิดปกติ	22:30
21		ปกติ	ผิดปกติ		ปกติ	ผิดปกติ		✓	ปกติ	ผิดปกติ	22:30
22	✓	ปกติ	ผิดปกติ	15:00	ปกติ	ผิดปกติ		✓	ปกติ	ผิดปกติ	22:30
23		ปกติ	ผิดปกติ		✓	ปกติ	ผิดปกติ	✓	ปกติ	ผิดปกติ	22:30
24		ปกติ	ผิดปกติ		✓	ปกติ	ผิดปกติ	✓	ปกติ	ผิดปกติ	22:30
25		ปกติ	ผิดปกติ		✓	ปกติ	ผิดปกติ	✓	ปกติ	ผิดปกติ	22:30
26		ปกติ	ผิดปกติ		✓	ปกติ	ผิดปกติ	✓	ปกติ	ผิดปกติ	22:30
27		ปกติ	ผิดปกติ		ปกติ	ผิดปกติ		✓	ปกติ	ผิดปกติ	22:30
28		ปกติ	ผิดปกติ		ปกติ	ผิดปกติ		✓	ปกติ	ผิดปกติ	22:30
29	✓	ปกติ	ผิดปกติ	17:00	ปกติ	ผิดปกติ		✓	ปกติ	ผิดปกติ	22:30
30	✓	ปกติ	ผิดปกติ	17:00	ปกติ	ผิดปกติ		ปกติ	ผิดปกติ		
31	✓	ปกติ	ผิดปกติ	17:00	ปกติ	ผิดปกติ		ปกติ	ผิดปกติ		

หมายเหตุ 1. หากพบการทำงานของระบบทำงานผิดปกติให้แก้ไขเบื้องต้น ถ้าหากเป็นกรณีที่สามารถแก้ไขได้
2. หากแก้ไขแล้วระบบการทำงานยังผิดปกติอยู่ ให้แจ้งทางหัวหน้าช่าง ให้ช่างประสานงานเพื่อดำเนินการแก้ไขเร่งด่วน

บันทึกการตรวจเช็คระบบบำบัดน้ำเสีย เดือนกรกฎาคม 2567

VilleCon		บันทึกการตรวจเช็คห้องเครื่องจักร ระบบอากาศ+ปั๊มน้ำทั้งชั้น B1ฝั่งตะวันตก						ENG-VCM
		หน่วยงาน วิศวกรรม						ประจำเดือน.กรกฎาคม.67
วันที่	กะเช้า (A)	เวลา ลายเซ็น	กะบ่าย (B)	เวลา ลายเซ็น	กะดึก (C)	เวลา ลายเซ็น	หมายเหตุ	
1	ปกติ	ผิดปกติ	ปกติ	ผิดปกติ	ปกติ	ผิดปกติ		
2	ปกติ	ผิดปกติ	ปกติ	ผิดปกติ	ปกติ	ผิดปกติ		
3	ปกติ	ผิดปกติ	ปกติ	ผิดปกติ	ปกติ	ผิดปกติ		
4	ปกติ	ผิดปกติ	ปกติ	ผิดปกติ	ปกติ	ผิดปกติ		
5	ปกติ	ผิดปกติ	ปกติ	ผิดปกติ	ปกติ	ผิดปกติ		
6	ปกติ	ผิดปกติ	ปกติ	ผิดปกติ	ปกติ	ผิดปกติ		
7	ปกติ	ผิดปกติ	ปกติ	ผิดปกติ	ปกติ	ผิดปกติ		
8	ปกติ	ผิดปกติ	ปกติ	ผิดปกติ	ปกติ	ผิดปกติ		
9	ปกติ	ผิดปกติ	ปกติ	ผิดปกติ	ปกติ	ผิดปกติ		
10	ปกติ	ผิดปกติ	ปกติ	ผิดปกติ	ปกติ	ผิดปกติ		
11	ปกติ	ผิดปกติ	ปกติ	ผิดปกติ	ปกติ	ผิดปกติ		
12	ปกติ	ผิดปกติ	ปกติ	ผิดปกติ	ปกติ	ผิดปกติ		
13	ปกติ	ผิดปกติ	ปกติ	ผิดปกติ	ปกติ	ผิดปกติ		
14	ปกติ	ผิดปกติ	ปกติ	ผิดปกติ	ปกติ	ผิดปกติ		
15	ปกติ	ผิดปกติ	ปกติ	ผิดปกติ	ปกติ	ผิดปกติ		
16	ปกติ	ผิดปกติ	ปกติ	ผิดปกติ	ปกติ	ผิดปกติ		
17	ปกติ	ผิดปกติ	ปกติ	ผิดปกติ	ปกติ	ผิดปกติ		
18	ปกติ	ผิดปกติ	ปกติ	ผิดปกติ	ปกติ	ผิดปกติ		
19	ปกติ	ผิดปกติ	ปกติ	ผิดปกติ	ปกติ	ผิดปกติ		
20	ปกติ	ผิดปกติ	ปกติ	ผิดปกติ	ปกติ	ผิดปกติ		
21	ปกติ	ผิดปกติ	ปกติ	ผิดปกติ	ปกติ	ผิดปกติ		
22	ปกติ	ผิดปกติ	ปกติ	ผิดปกติ	ปกติ	ผิดปกติ		
23	ปกติ	ผิดปกติ	ปกติ	ผิดปกติ	ปกติ	ผิดปกติ		
24	ปกติ	ผิดปกติ	ปกติ	ผิดปกติ	ปกติ	ผิดปกติ		
25	ปกติ	ผิดปกติ	ปกติ	ผิดปกติ	ปกติ	ผิดปกติ		
26	ปกติ	ผิดปกติ	ปกติ	ผิดปกติ	ปกติ	ผิดปกติ		
27	ปกติ	ผิดปกติ	ปกติ	ผิดปกติ	ปกติ	ผิดปกติ		
28	ปกติ	ผิดปกติ	ปกติ	ผิดปกติ	ปกติ	ผิดปกติ		
29	ปกติ	ผิดปกติ	ปกติ	ผิดปกติ	ปกติ	ผิดปกติ		
30	ปกติ	ผิดปกติ	ปกติ	ผิดปกติ	ปกติ	ผิดปกติ		
31	ปกติ	ผิดปกติ	ปกติ	ผิดปกติ	ปกติ	ผิดปกติ		

หมายเหตุ 1. หากพบการทำงานของระบบทำงานผิดปกติให้แก้ไขเบื้องต้น ถ้าหากเป็นกรณีที่สามารถแก้ไขได้
2. หากแก้ไขแล้วระบบการทำงานยังผิดปกติอยู่ ให้แจ้งทางหัวหน้าช่าง ให้ช่างประสานงานเพื่อดำเนินการแก้ไขเร่งด่วน

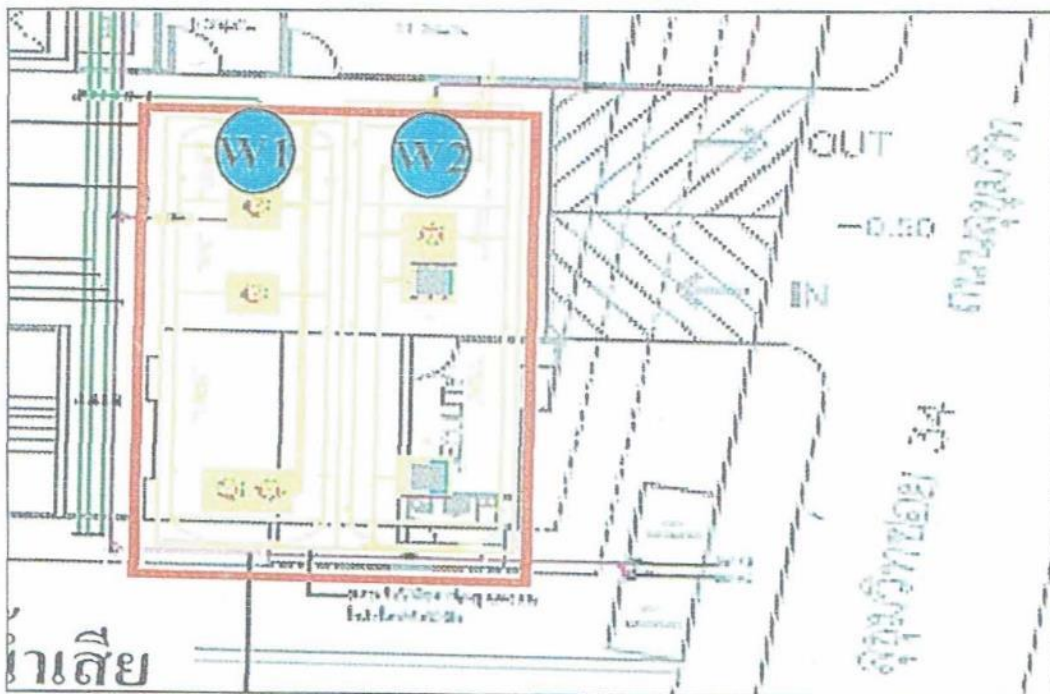
แบบ ทส.1 เดือนสิงหาคม 2567 (1/3)

แบบ ทส. ๑

แบบบันทึกรายละเอียดของสถิติและข้อมูลซึ่งแสดงผลการทำงานของระบบบำบัดน้ำเสีย
ของแหล่งกำเนิดมลพิษ

ประจำเดือน สิงหาคม 67

แหล่งกำเนิดมลพิษ ตั้งอยู่เลขที่ 14 หมู่ที่ ซอย สุขุมวิท 34
ถนน สุขุมวิท แขวง/ตำบล คลองตัน เขต/อำเภอ คลองเตย
จังหวัด กรุงเทพฯ โทรศัพท์ 02-1179305 โทรสาร
มี นิตินคณลาจารย์ไพฑูริย์ เป็นเจ้าของหรือผู้ครอบครองแหล่งกำเนิดมลพิษ
ประกอบกิจการประเภท คอนโดมิเนียม
ใบอนุญาตเลขที่ (ถ้ามี) ออกให้โดย หมดอายุ
ซึ่งมีแผนผังแสดงการทำงานของระบบบำบัดน้ำเสีย ดังนี้



ได้จัดเก็บสถิติและข้อมูลแสดงผลการทำงานของระบบบำบัดน้ำเสียปรากฏตามตาราง ดังนี้

267

แบบ ทส.1 เดือนสิงหาคม 2567 (3/3)

- หมายเหตุ ๑. ให้กรอกสถิติและข้อมูลเฉพาะในกรณีที่มีสถิติและข้อมูลนั้น ๆ ในแต่ละวัน
๒. ในกรณีระบบบำบัดน้ำเสียที่มีการติดตั้งเครื่องตรวจวัดคุณภาพน้ำทั้งแบบอัตโนมัติ ให้แนบผลการตรวจวัดคุณภาพน้ำทั้งแบบอัตโนมัติ ให้แนบผลการตรวจวัดคุณภาพน้ำที่มีเตอร์ที่ตรวจวัด
- และทำการสรุปผลเป็นสถิติและข้อมูลรายเดือน

ขอรับรองว่าการบันทึกสถิติและข้อมูลตามตารางข้างต้นถูกต้องทุกประการ

(.....) เจ้าของหรือผู้ครอบครองแหล่งกำเนิดมลพิษ

(.....) ผู้ควบคุมระบบบำบัดน้ำเสีย

ใบอนุญาตเลขที่ หมดอายุ

ออกให้โดย

..... ผู้รับจ้างให้บริการบำบัดน้ำเสีย

(.....)

ใบอนุญาตเลขที่ หมดอายุ

ออกให้โดย

แบบ ทส.2 เดือนสิงหาคม 2567 (1/2)

แบบ ทส. 2

รายงานสรุปผลการทำงานของระบบบำบัดน้ำเสีย

ชื่อแหล่งกำเนิดมลพิษ : นิติบุคคลอาคารชุด ไทดีดีลักซ์

แหล่งกำเนิดมลพิษ ตั้งอยู่เลขที่ : 14

หมู่ที่ : -

ซอย : สุขุมวิท 34

ถนน : -

แขวง/ตำบล : คลองตัน

เขต/ตำบล : เขตคลองเตย

จังหวัด : กรุงเทพมหานคร

โทรศัพท์ : 021179305

โทรสาร : -

มี : เป็นเจ้าของหรือผู้ครอบครองแหล่งกำเนิดมลพิษ

ประกอบกิจการประเภท : อาคารชุด

ประเภทย่อย : ประเภท ข ตั้งแต่ 100 ห้องแต่ไม่ถึง 500 จำนวนห้อง : 141

สังกัด : อื่นๆ

ใบอนุญาตเลขที่ (ถ้ามี) : -

ออกให้โดย : -

หมดอายุ : วว/คค/ปปปป

ในการนี้ ขอรายงานสรุปผลการทำงานของระบบบำบัดน้ำเสีย ของแหล่งกำเนิดมลพิษสำหรับ เดือน สิงหาคม พ.ศ. 2567 ตามที่ได้กำหนดในมาตรา 80 แห่งพระราชบัญญัติส่งเสริมและรักษาคุณภาพสิ่งแวดล้อมแห่งชาติ พ.ศ. 2535 ในฐานะ

ลงชื่อ ธนภัทร มธุรทรงสกุล เจ้าของหรือผู้ครอบครองแหล่งกำเนิดมลพิษ

ลงชื่อ ธนภัทร ผู้ควบคุมระบบบำบัดน้ำเสีย

ใบอนุญาตเลขที่ _____ หมดอายุ _____

ออกให้โดย _____

ลงชื่อ _____ ผู้รับจ้างให้บริการบำบัดน้ำเสีย

ใบอนุญาตเลขที่ _____ หมดอายุ _____

ออกให้โดย _____

2. ข้อมูลเกี่ยวกับระบบน้ำเสีย และแหล่งรองรับน้ำทิ้ง

(1) ประเภท / ชนิดของระบบบำบัดน้ำเสีย

ความสามารถในการบำบัดน้ำเสีย

1. ระบบบำบัดน้ำเสียแบบแอกทิเวตเต็ดสลัดจ์ (Activated Sludge Process)

30.00 ลบ.ม./วัน

(2) การทำงานของระบบบำบัดน้ำเสีย

☒ แบบต่อเนื่อง 24 ชั่วโมง/วัน

☐ แบบไม่ต่อเนื่อง (ระบุ)

(3) อุปกรณ์และเครื่องมือที่ใช้ในระบบบำบัดน้ำเสีย

☒ เครื่องสูบน้ำ

☒ ระบบเติมอากาศ

☐ เครื่องกวน/ผสมน้ำเสีย

☐ เครื่องกวน/ผสมสารเคมี

☒ เครื่องสูบละกอน

☐ อื่นๆ

☐ อื่นๆ

☐ อื่นๆ

บันทึกการตรวจเช็คระบบบำบัดน้ำเสีย เดือนสิงหาคม 2567

VilleCon		บันทึกการตรวจเช็คห้องเครื่องจักร ระบบระบายอากาศ+บ่อบำบัดน้ำ						ENG-VCM
		หน่วยงาน วิทยาลัย						ประจำเดือนสิงหาคม.67
วันที่	กะเช้า (A)	เวลา ลายเซ็น	กะบ่าย (B)	เวลา ลายเซ็น	กะดึก (C)	เวลา ลายเซ็น	หมายเหตุ	
1	ปกติ ✓	ผิดปกติ 17.00	ปกติ	ผิดปกติ	ปกติ ✓	ผิดปกติ 22.00		
2	ปกติ ✓	ผิดปกติ 18.00	ปกติ	ผิดปกติ	ปกติ ✓	ผิดปกติ 22.00		
3	ปกติ	ผิดปกติ	ปกติ	ผิดปกติ	ปกติ ✓	ผิดปกติ 21.00		
4	ปกติ	ผิดปกติ	ปกติ	ผิดปกติ	ปกติ ✓	ผิดปกติ 21.00		
5	ปกติ ✓	ผิดปกติ 10.00	ปกติ	ผิดปกติ	ปกติ ✓	ผิดปกติ 21.00		
6	ปกติ	ผิดปกติ	ปกติ ✓	ผิดปกติ	ปกติ ✓	ผิดปกติ 21.00		
7	ปกติ	ผิดปกติ	ปกติ ✓	ผิดปกติ	ปกติ ✓	ผิดปกติ 21.00		
8	ปกติ	ผิดปกติ	ปกติ ✓	ผิดปกติ	ปกติ ✓	ผิดปกติ 21.00		
9	ปกติ	ผิดปกติ	ปกติ ✓	ผิดปกติ	ปกติ ✓	ผิดปกติ 21.00		
10	ปกติ	ผิดปกติ	ปกติ	ผิดปกติ	ปกติ ✓	ผิดปกติ 21.00		
11	ปกติ	ผิดปกติ	ปกติ	ผิดปกติ	ปกติ ✓	ผิดปกติ 21.00		
12	ปกติ	ผิดปกติ	ปกติ	ผิดปกติ	ปกติ ✓	ผิดปกติ 21.00		
13	ปกติ	ผิดปกติ	ปกติ	ผิดปกติ	ปกติ ✓	ผิดปกติ 21.00		
14	ปกติ	ผิดปกติ	ปกติ	ผิดปกติ	ปกติ ✓	ผิดปกติ 21.00		
15	ปกติ	ผิดปกติ	ปกติ	ผิดปกติ	ปกติ ✓	ผิดปกติ 21.00		
16	ปกติ	ผิดปกติ	ปกติ	ผิดปกติ	ปกติ ✓	ผิดปกติ 21.00		
17	ปกติ	ผิดปกติ	ปกติ	ผิดปกติ	ปกติ ✓	ผิดปกติ 21.00		
18	ปกติ	ผิดปกติ	ปกติ	ผิดปกติ	ปกติ ✓	ผิดปกติ 21.00		
19	ปกติ ✓	ผิดปกติ 11.00	ปกติ	ผิดปกติ	ปกติ ✓	ผิดปกติ 21.00		
20	ปกติ	ผิดปกติ	ปกติ ✓	ผิดปกติ	ปกติ ✓	ผิดปกติ 21.00		
21	ปกติ	ผิดปกติ	ปกติ ✓	ผิดปกติ	ปกติ ✓	ผิดปกติ 21.00		
22	ปกติ	ผิดปกติ	ปกติ ✓	ผิดปกติ	ปกติ ✓	ผิดปกติ 21.00		
23	ปกติ	ผิดปกติ	ปกติ ✓	ผิดปกติ	ปกติ ✓	ผิดปกติ 21.00		
24	ปกติ	ผิดปกติ	ปกติ	ผิดปกติ	ปกติ	ผิดปกติ		
25	ปกติ	ผิดปกติ	ปกติ	ผิดปกติ	ปกติ ✓	ผิดปกติ 21.00		
26	ปกติ	ผิดปกติ	ปกติ	ผิดปกติ	ปกติ ✓	ผิดปกติ 21.00		
27	ปกติ	ผิดปกติ	ปกติ	ผิดปกติ	ปกติ ✓	ผิดปกติ 21.00		
28	ปกติ	ผิดปกติ	ปกติ	ผิดปกติ	ปกติ ✓	ผิดปกติ 21.00		
29	ปกติ	ผิดปกติ	ปกติ	ผิดปกติ	ปกติ ✓	ผิดปกติ 21.00		
30	ปกติ	ผิดปกติ	ปกติ	ผิดปกติ	ปกติ ✓	ผิดปกติ 21.00		
31	ปกติ	ผิดปกติ	ปกติ	ผิดปกติ	ปกติ ✓	ผิดปกติ 21.00		

หมายเหตุ 1. หากพบการทำงานของระบบทำงานผิดปกติให้แก้ไขเบื้องต้น ถ้าหากเป็นกรณีที่สามารรถแก้ไขได้
2. หากแก้ไขแล้วระบบการทำงานยังผิดปกติอยู่ ให้แจ้งทางหัวหน้าช่าง ให้ช่างประสานงานเพื่อดำเนินการแก้ไขเร่งด่วน

บันทึกการตรวจเช็คระบบบำบัดน้ำเสีย เดือนสิงหาคม 2567

VilleCon		บันทึกการตรวจเช็คห้องเครื่องจักร บำบัดน้ำชั้นใต้ดินB1						ENG-VCM		
		หน่วยงาน ทัศนียลักษณ์						ประจำเดือน,สิงหาคม,67		
วันที่	กะเช้า		เวลา	กะบ่าย		เวลา	กะดึก		เวลา	หมายเหตุ
	(A)	ลายเซ็น		(B)	ลายเซ็น		(C)	ลายเซ็น		
1	✓ปกติ	ผิดปกติ	18.00	ปกติ	ผิดปกติ		✓ปกติ	ผิดปกติ	22.00	
2	✓ปกติ	ผิดปกติ	18.00	ปกติ	ผิดปกติ		✓ปกติ	ผิดปกติ	22.00	
3	ปกติ	ผิดปกติ		ปกติ	ผิดปกติ		✓ปกติ	ผิดปกติ	22.00	
4	ปกติ	ผิดปกติ		ปกติ	ผิดปกติ		✓ปกติ	ผิดปกติ	22.00	
5	✓ปกติ	ผิดปกติ	09.40	ปกติ	ผิดปกติ		✓ปกติ	ผิดปกติ	22.00	
6	ปกติ	ผิดปกติ		✓ปกติ	ผิดปกติ	19.30	✓ปกติ	ผิดปกติ	22.00	
7	ปกติ	ผิดปกติ		✓ปกติ	ผิดปกติ	14.40	✓ปกติ	ผิดปกติ	22.00	
8	ปกติ	ผิดปกติ		✓ปกติ	ผิดปกติ	16.52	✓ปกติ	ผิดปกติ	22.00	
9	ปกติ	ผิดปกติ		✓ปกติ	ผิดปกติ	19.40	✓ปกติ	ผิดปกติ	22.00	
10	ปกติ	ผิดปกติ		ปกติ	ผิดปกติ		✓ปกติ	ผิดปกติ	22.00	
11	ปกติ	ผิดปกติ		ปกติ	ผิดปกติ		✓ปกติ	ผิดปกติ	22.00	
12	ปกติ	ผิดปกติ		ปกติ	ผิดปกติ		✓ปกติ	ผิดปกติ	22.00	
13	ปกติ	ผิดปกติ		ปกติ	ผิดปกติ		✓ปกติ	ผิดปกติ	22.00	
14	ปกติ	ผิดปกติ		ปกติ	ผิดปกติ		✓ปกติ	ผิดปกติ	22.00	
15	ปกติ	ผิดปกติ		ปกติ	ผิดปกติ		✓ปกติ	ผิดปกติ	22.00	
16	ปกติ	ผิดปกติ		ปกติ	ผิดปกติ		✓ปกติ	ผิดปกติ	22.00	
17	ปกติ	ผิดปกติ		ปกติ	ผิดปกติ		✓ปกติ	ผิดปกติ	22.00	
18	ปกติ	ผิดปกติ		ปกติ	ผิดปกติ		✓ปกติ	ผิดปกติ	22.00	
19	✓ปกติ	ผิดปกติ	19.50	ปกติ	ผิดปกติ		✓ปกติ	ผิดปกติ	22.00	
20	ปกติ	ผิดปกติ		✓ปกติ	ผิดปกติ	19.10	✓ปกติ	ผิดปกติ	22.00	
21	ปกติ	ผิดปกติ		✓ปกติ	ผิดปกติ	18.30	✓ปกติ	ผิดปกติ	22.00	
22	ปกติ	ผิดปกติ		✓ปกติ	ผิดปกติ	19.10	✓ปกติ	ผิดปกติ	22.00	
23	ปกติ	ผิดปกติ		✓ปกติ	ผิดปกติ	18.50	✓ปกติ	ผิดปกติ	22.00	
24	ปกติ	ผิดปกติ		ปกติ	ผิดปกติ		✓ปกติ	ผิดปกติ	22.00	
25	ปกติ	ผิดปกติ		ปกติ	ผิดปกติ		✓ปกติ	ผิดปกติ	22.00	
26	✓ปกติ	ผิดปกติ	19.00	ปกติ	ผิดปกติ		✓ปกติ	ผิดปกติ	22.00	
27	ปกติ	ผิดปกติ		✓ปกติ	ผิดปกติ	20.25	✓ปกติ	ผิดปกติ	22.00	
28	ปกติ	ผิดปกติ		✓ปกติ	ผิดปกติ	20.00	✓ปกติ	ผิดปกติ	22.00	
29	ปกติ	ผิดปกติ		✓ปกติ	ผิดปกติ	21.00	✓ปกติ	ผิดปกติ	22.00	
30	ปกติ	ผิดปกติ		✓ปกติ	ผิดปกติ	21.00	✓ปกติ	ผิดปกติ	22.00	
31	ปกติ	ผิดปกติ		ปกติ	ผิดปกติ		✓ปกติ	ผิดปกติ	22.00	
หมายเหตุ 1.หากพบการทำงานของระบบทำงานผิดปกติให้แก้ไขเบื้องต้น ถ้าหากเป็นกรณีที่สามารแก้ไขได้										
2.หากแก้ไขแล้วระบบการทำงานยังผิดปกติอยู่ ให้แจ้งทางหัวหน้าช่าง ให้ช่างประสานงานเพื่อดำเนินการแก้ไขเร่งด่วน										

บันทึกการตรวจเช็คระบบบำบัดน้ำเสีย เดือนสิงหาคม 2567

VilleCon		บันทึกการตรวจเช็คห้องเครื่องจักร ระบบอากาศ+ปั๊มคูลน้ำทั้งชั้น B1ฝั่งตะวันออก						ENG-VCN	
		หน่วยงาน ทัตติคัล						ประจำเดือนสิงหาคม.67	
วันที่	กะเช้า (A)	เวลา ลายเซ็น	กะบ่าย (B)	เวลา ลายเซ็น	กะดึก (C)	เวลา ลายเซ็น	หมายเหตุ		
1	✓ ปกติ	ผิดปกติ 17.05	ปกติ	ผิดปกติ		ปกติ	ผิดปกติ		
2	✓ ปกติ	ผิดปกติ 17.00	ปกติ	ผิดปกติ		ปกติ	ผิดปกติ		
3		ปกติ	ผิดปกติ			ปกติ	ผิดปกติ		
4		ปกติ	ผิดปกติ			✓ ปกติ	ผิดปกติ 22.30		
5	✓ ปกติ	ผิดปกติ 10.48	ปกติ	ผิดปกติ		✓ ปกติ	ผิดปกติ 22.10		
6		ปกติ	ผิดปกติ	✓ ปกติ	ผิดปกติ 20.48	ปกติ	ผิดปกติ 22.10		
7		ปกติ	ผิดปกติ	✓ ปกติ	ผิดปกติ 19.48	ปกติ	ผิดปกติ 22.10		
8		ปกติ	ผิดปกติ	✓ ปกติ	ผิดปกติ 14.12	ปกติ	ผิดปกติ 22.10		
9		ปกติ	ผิดปกติ	✓ ปกติ	ผิดปกติ 10.48	ปกติ	ผิดปกติ 22.10		
10		ปกติ	ผิดปกติ			ปกติ	ผิดปกติ 22.10		
11		ปกติ	ผิดปกติ			✓ ปกติ	ผิดปกติ 22.10		
12		ปกติ	ผิดปกติ			✓ ปกติ	ผิดปกติ 22.10		
13		ปกติ	ผิดปกติ			✓ ปกติ	ผิดปกติ 22.10		
14		ปกติ	ผิดปกติ			✓ ปกติ	ผิดปกติ 22.10		
15		ปกติ	ผิดปกติ			✓ ปกติ	ผิดปกติ 22.10		
16		ปกติ	ผิดปกติ			✓ ปกติ	ผิดปกติ 22.10		
17		ปกติ	ผิดปกติ			✓ ปกติ	ผิดปกติ 22.10		
18		ปกติ	ผิดปกติ			✓ ปกติ	ผิดปกติ 22.10		
19	✓ ปกติ	ผิดปกติ 11.50	ปกติ	ผิดปกติ		✓ ปกติ	ผิดปกติ 22.10		
20		ปกติ	ผิดปกติ	✓ ปกติ	ผิดปกติ 17.10	ปกติ	ผิดปกติ 22.10		
21		ปกติ	ผิดปกติ	✓ ปกติ	ผิดปกติ 14.28	ปกติ	ผิดปกติ 22.10		
22		ปกติ	ผิดปกติ	✓ ปกติ	ผิดปกติ 19.48	ปกติ	ผิดปกติ 22.10		
23		ปกติ	ผิดปกติ	✓ ปกติ	ผิดปกติ 14.02	ปกติ	ผิดปกติ 22.10		
24		ปกติ	ผิดปกติ			ปกติ	ผิดปกติ		
25		ปกติ	ผิดปกติ			✓ ปกติ	ผิดปกติ 22.10		
26	✓ ปกติ	ผิดปกติ 19.00	ปกติ	ผิดปกติ		✓ ปกติ	ผิดปกติ 22.10		
27		ปกติ	ผิดปกติ	✓ ปกติ	ผิดปกติ 21.30	ปกติ	ผิดปกติ 22.10		
28		ปกติ	ผิดปกติ	✓ ปกติ	ผิดปกติ 16.30	ปกติ	ผิดปกติ 22.10		
29		ปกติ	ผิดปกติ	✓ ปกติ	ผิดปกติ 20.48	ปกติ	ผิดปกติ 22.10		
30		ปกติ	ผิดปกติ	✓ ปกติ	ผิดปกติ 21.30	ปกติ	ผิดปกติ 22.10		
31		ปกติ	ผิดปกติ			ปกติ	ผิดปกติ 22.10		

หมายเหตุ 1. หากพบการทำงานของระบบทำงานผิดปกติให้แก้ไขเบื้องต้น ถ้าหากเป็นกรณีที่สามารรถแก้ไขได้
2. หากแก้ไขแล้วระบบการทำงานยังผิดปกติอยู่ ให้แจ้งทางหัวหน้าช่าง ให้ช่างประสานงานเพื่อดำเนินการแก้ไขเร่งด่วน

บันทึกการตรวจเช็คระบบบำบัดน้ำเสีย เดือนสิงหาคม 2567

VilleCon		บันทึกการตรวจเช็คห้องเครื่องจักร ระบบอากาศ+ปั๊มดูดน้ำทิ้งชั้น B1ฝั่งตะวันตก						ENG-VCM	
		หน่วยงาน ไรต์ดีอีทซ์						ประจำเดือนสิงหาคม.67	
วันที่	กะเช้า (A)	เวลา ลายเซ็น	กะบ่าย (B)	เวลา ลายเซ็น	กะดึก (C)	เวลา ลายเซ็น	หมายเหตุ		
1	ปกติ	ผิดปกติ	ปกติ	ผิดปกติ	ปกติ	ผิดปกติ	ปกติ	ผิดปกติ	
2	ปกติ	ผิดปกติ	ปกติ	ผิดปกติ	ปกติ	ผิดปกติ	ปกติ	ผิดปกติ	
3	ปกติ	ผิดปกติ	ปกติ	ผิดปกติ	ปกติ	ผิดปกติ	ปกติ	ผิดปกติ	
4	ปกติ	ผิดปกติ	ปกติ	ผิดปกติ	ปกติ	ผิดปกติ	ปกติ	ผิดปกติ	
5	ปกติ	ผิดปกติ	ปกติ	ผิดปกติ	ปกติ	ผิดปกติ	ปกติ	ผิดปกติ	
6	ปกติ	ผิดปกติ	ปกติ	ผิดปกติ	ปกติ	ผิดปกติ	ปกติ	ผิดปกติ	
7	ปกติ	ผิดปกติ	ปกติ	ผิดปกติ	ปกติ	ผิดปกติ	ปกติ	ผิดปกติ	
8	ปกติ	ผิดปกติ	ปกติ	ผิดปกติ	ปกติ	ผิดปกติ	ปกติ	ผิดปกติ	
9	ปกติ	ผิดปกติ	ปกติ	ผิดปกติ	ปกติ	ผิดปกติ	ปกติ	ผิดปกติ	
10	ปกติ	ผิดปกติ	ปกติ	ผิดปกติ	ปกติ	ผิดปกติ	ปกติ	ผิดปกติ	
11	ปกติ	ผิดปกติ	ปกติ	ผิดปกติ	ปกติ	ผิดปกติ	ปกติ	ผิดปกติ	
12	ปกติ	ผิดปกติ	ปกติ	ผิดปกติ	ปกติ	ผิดปกติ	ปกติ	ผิดปกติ	
13	ปกติ	ผิดปกติ	ปกติ	ผิดปกติ	ปกติ	ผิดปกติ	ปกติ	ผิดปกติ	
14	ปกติ	ผิดปกติ	ปกติ	ผิดปกติ	ปกติ	ผิดปกติ	ปกติ	ผิดปกติ	
15	ปกติ	ผิดปกติ	ปกติ	ผิดปกติ	ปกติ	ผิดปกติ	ปกติ	ผิดปกติ	
16	ปกติ	ผิดปกติ	ปกติ	ผิดปกติ	ปกติ	ผิดปกติ	ปกติ	ผิดปกติ	
17	ปกติ	ผิดปกติ	ปกติ	ผิดปกติ	ปกติ	ผิดปกติ	ปกติ	ผิดปกติ	
18	ปกติ	ผิดปกติ	ปกติ	ผิดปกติ	ปกติ	ผิดปกติ	ปกติ	ผิดปกติ	
19	ปกติ	ผิดปกติ	ปกติ	ผิดปกติ	ปกติ	ผิดปกติ	ปกติ	ผิดปกติ	
20	ปกติ	ผิดปกติ	ปกติ	ผิดปกติ	ปกติ	ผิดปกติ	ปกติ	ผิดปกติ	
21	ปกติ	ผิดปกติ	ปกติ	ผิดปกติ	ปกติ	ผิดปกติ	ปกติ	ผิดปกติ	
22	ปกติ	ผิดปกติ	ปกติ	ผิดปกติ	ปกติ	ผิดปกติ	ปกติ	ผิดปกติ	
23	ปกติ	ผิดปกติ	ปกติ	ผิดปกติ	ปกติ	ผิดปกติ	ปกติ	ผิดปกติ	
24	ปกติ	ผิดปกติ	ปกติ	ผิดปกติ	ปกติ	ผิดปกติ	ปกติ	ผิดปกติ	
25	ปกติ	ผิดปกติ	ปกติ	ผิดปกติ	ปกติ	ผิดปกติ	ปกติ	ผิดปกติ	
26	ปกติ	ผิดปกติ	ปกติ	ผิดปกติ	ปกติ	ผิดปกติ	ปกติ	ผิดปกติ	
27	ปกติ	ผิดปกติ	ปกติ	ผิดปกติ	ปกติ	ผิดปกติ	ปกติ	ผิดปกติ	
28	ปกติ	ผิดปกติ	ปกติ	ผิดปกติ	ปกติ	ผิดปกติ	ปกติ	ผิดปกติ	
29	ปกติ	ผิดปกติ	ปกติ	ผิดปกติ	ปกติ	ผิดปกติ	ปกติ	ผิดปกติ	
30	ปกติ	ผิดปกติ	ปกติ	ผิดปกติ	ปกติ	ผิดปกติ	ปกติ	ผิดปกติ	
31	ปกติ	ผิดปกติ	ปกติ	ผิดปกติ	ปกติ	ผิดปกติ	ปกติ	ผิดปกติ	

หมายเหตุ 1. หากพบการทำงานของระบบทำงานผิดปกติให้แก้ไขเบื้องต้น ถ้าหากเป็นกรณีที่สามารถแก้ไขได้
2. หากแก้ไขแล้วระบบการทำงานยังผิดปกติอยู่ ให้แจ้งทางหัวหน้าช่าง ให้งานประสานงานเพื่อดำเนินการแก้ไขเร่งด่วน

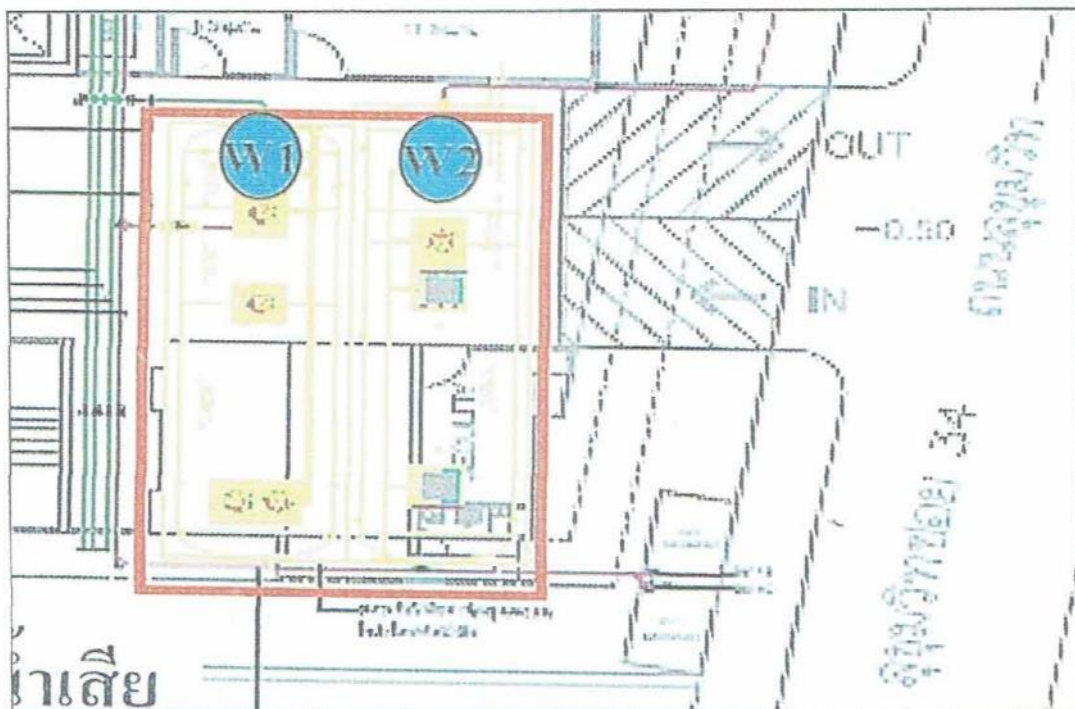
แบบ ทส.1 เดือนกันยายน 2567 (1/3)

แบบ ทส. ๑

แบบบันทึกรายละเอียดของสถิติและข้อมูลซึ่งแสดงผลการทำงานของระบบบำบัดน้ำเสีย
ของแหล่งกำเนิดมลพิษ

ประจำเดือน กันยายน 67

แหล่งกำเนิดมลพิษ ตั้งอยู่เลขที่ 14 หมู่ที่ ซอย สุขุมวิท 34
ถนน สุขุมวิท แขวง/ตำบล คลองตัน เขต/อำเภอ คลองเตย
จังหวัด กรุงเทพฯ โทรศัพท์ 02-1179305 โทรสาร
มี นิติบุคคลอาคารชุดที่ดีลักษณะ เป็นเจ้าของหรือผู้ครอบครองแหล่งกำเนิดมลพิษ
ประกอบกิจการประเภท คอนโดมิเนียม
ใบอนุญาตเลขที่ (ถ้ามี) ออกให้โดย หมดอายุ
ซึ่งมีแผนผังแสดงการทำงานของระบบบำบัดน้ำเสีย ดังนี้



ได้จัดเก็บสถิติและข้อมูลแสดงผลการทำงานของระบบบำบัดน้ำเสียปรากฏตามตาราง ดังนี้

แบบ ทส.1 เดือนกันยายน 2567 (2/3)

กษณพ ๒๕

วันที่ตรวจวัด	สถิติของข้อมูลที่เกี่ยวข้องกับงานบำบัดน้ำเสีย										ปีงบประมาณ ของหน่วยงาน	ปีงบประมาณ ของหน่วยงาน	ปีงบประมาณ ของหน่วยงาน
	ปริมาณน้ำ ที่บำบัด (ลบ.ม.)	ปริมาณน้ำ ที่บำบัด (ลบ.ม.)	ปริมาณน้ำ ที่บำบัด (ลบ.ม.)	ปริมาณน้ำ ที่บำบัด (ลบ.ม.)	ปริมาณน้ำ ที่บำบัด (ลบ.ม.)	ปริมาณน้ำ ที่บำบัด (ลบ.ม.)	ปริมาณน้ำ ที่บำบัด (ลบ.ม.)	ปริมาณน้ำ ที่บำบัด (ลบ.ม.)	ปริมาณน้ำ ที่บำบัด (ลบ.ม.)	ปริมาณน้ำ ที่บำบัด (ลบ.ม.)			
วันที่ ๑	23.0	18.4	-	EM 100 ลิตร	ปริมาณน้ำ ที่บำบัด (ลบ.ม.)	ปริมาณน้ำ ที่บำบัด (ลบ.ม.)	ปริมาณน้ำ ที่บำบัด (ลบ.ม.)	ปริมาณน้ำ ที่บำบัด (ลบ.ม.)	ปริมาณน้ำ ที่บำบัด (ลบ.ม.)	ปริมาณน้ำ ที่บำบัด (ลบ.ม.)	-	-	จนกักร
2/10/2567	23.0	17.6	-	-	-	-	-	-	-	-	-	-	จนกักร
3/10/2567	23.0	18.4	-	-	-	-	-	-	-	-	-	-	จนกักร
4/10/2567	34.0	27.2	-	-	-	-	-	-	-	-	-	-	จนกักร
5/10/2567	27.0	21.6	-	-	-	-	-	-	-	-	-	-	จนกักร
6/10/2567	23.0	18.4	-	-	-	-	-	-	-	-	-	-	จนกักร
7/10/2567	22.0	17.6	-	-	-	-	-	-	-	-	-	-	จนกักร
8/10/2567	0.0	0.0	-	-	-	-	-	-	-	-	-	-	จนกักร
9/10/2567	25.0	20.0	-	-	-	-	-	-	-	-	-	-	จนกักร
10/10/2567	21.0	16.8	-	-	-	-	-	-	-	-	-	-	จนกักร
11/10/2567	24.0	19.2	-	-	-	-	-	-	-	-	-	-	จนกักร
12/10/2567	23.0	18.4	-	-	-	-	-	-	-	-	-	-	จนกักร
13/10/2567	22.0	17.6	-	-	-	-	-	-	-	-	-	-	จนกักร
14/10/2567	23.0	18.4	-	-	-	-	-	-	-	-	-	-	จนกักร
15/10/2567	22.0	17.6	-	-	-	-	-	-	-	-	-	-	จนกักร
16/10/2567	23.0	18.4	-	-	-	-	-	-	-	-	-	-	จนกักร
17/10/2567	29.0	23.2	-	-	-	-	-	-	-	-	-	-	จนกักร
18/10/2567	23.0	18.4	-	-	-	-	-	-	-	-	-	-	จนกักร
19/10/2567	68.0	54.4	-	-	-	-	-	-	-	-	-	-	จนกักร
20/10/2567	41.0	32.8	-	-	-	-	-	-	-	-	-	-	จนกักร
21/10/2567	22.0	17.6	-	-	-	-	-	-	-	-	-	-	จนกักร
22/10/2567	23.0	18.4	-	-	-	-	-	-	-	-	-	-	จนกักร
23/10/2567	22.0	17.6	-	-	-	-	-	-	-	-	-	-	จนกักร
24/10/2567	23.0	18.4	-	-	-	-	-	-	-	-	-	-	จนกักร
25/10/2567	22.0	17.6	-	-	-	-	-	-	-	-	-	-	จนกักร
26/10/2567	23.0	18.4	-	-	-	-	-	-	-	-	-	-	จนกักร
27/10/2567	22.0	17.6	-	-	-	-	-	-	-	-	-	-	จนกักร
28/10/2567	23.0	18.4	-	-	-	-	-	-	-	-	-	-	จนกักร
29/10/2567	23.0	18.4	-	-	-	-	-	-	-	-	-	-	จนกักร
30/10/2567	22.0	17.6	-	-	-	-	-	-	-	-	-	-	จนกักร
31/10/2567	22.0	17.6	-	-	-	-	-	-	-	-	-	-	จนกักร
รวม	765.0	594.4	-	-	-	-	-	-	-	-	-	-	จนกักร

จนกักร

แบบ ทส.1 เดือนกันยายน 2567 (3/3)

- หมายเหตุ ๑. ให้กรอกรายละเอียดข้อมูลเฉพาะในกรณีที่มีสถิติและข้อมูลนั้น ๆ ในแต่ละวัน
๒. ในกรณีที่ระบบบำบัดน้ำเสียที่มีการติดตั้งเครื่องตรวจวัดคุณภาพน้ำทั้งแบบอัตโนมัติ ให้แนบผลการตรวจวัดคุณภาพน้ำทั้งแบบอัตโนมัติที่ตรวจพบว่ามีค่าผิดปกติ
- และทำการสรุปผลเป็นสถิติและข้อมูลรายเดือน

ขอรับรองว่าการบันทึกสถิติและข้อมูลตามตารางข้างต้นถูกต้องทุกประการ

(.....) เจ้าของหรือผู้ครอบครองแหล่งกำเนิดมลพิษ

(.....) ผู้ควบคุมระบบบำบัดน้ำเสีย

(.....) อนุมัติโดย หมดอายุ

ออกให้โดย ผู้รับแจ้งให้บริการบำบัดน้ำเสีย

(.....) อนุมัติโดย หมดอายุ

ออกให้โดย

แบบ ทส.2 เดือนกันยายน 2567 (1/2)

แบบ ทส. 2

รายงานสรุปผลการดำเนินงานของระบบบำบัดน้ำเสีย

ชื่อแหล่งกำเนิดมลพิษ : นิติบุคคลอาคารชุด ใต้ดีดีลักซ์

แหล่งกำเนิดมลพิษ ตั้งอยู่เลขที่ : 14

หมู่ที่ : -

ซอย : สุขุมวิท34

ถนน : -

แขวง/ตำบล : คลองตัน

เขต/ตำบล : เขตคลองเตย

จังหวัด : กรุงเทพมหานคร

โทรศัพท์ : 021179305

โทรสาร : -

มี : เป็นเจ้าของหรือผู้ครอบครองแหล่งกำเนิดมลพิษ

ประกอบกิจการประเภท : อาคารชุด

ประเภทย่อย : ประเภท ข ตั้งแต่ 100 ห้องแต่ไม่ถึง 500 จำนวนห้อง : 141

สังกัด : อื่นๆ

ใบอนุญาตเลขที่ (ถ้ามี) : -

ออกให้โดย : -

หมดอายุ : วว/คค/ปปปป

ในการนี้ ขอรายงานสรุปผลการดำเนินงานของระบบบำบัดน้ำเสีย ของแหล่งกำเนิดมลพิษสำหรับ เดือน กันยายน พ.ศ. 2567

ตามที่กำหนดในมาตรา 80 แห่งพระราชบัญญัติส่งเสริมและรักษาคุณภาพสิ่งแวดล้อมแห่งชาติ พ.ศ. 2535 ในฐานะ

ลงชื่อ ธนภัทร มธุรพวงสกุล เจ้าของหรือผู้ครอบครองแหล่งกำเนิดมลพิษ

ลงชื่อ ธนภัทร ผู้ควบคุมระบบบำบัดน้ำเสีย

ใบอนุญาตเลขที่ _____ หมดอายุ _____

ออกให้โดย _____

ลงชื่อ _____ ผู้รับจ้างให้บริการบำบัดน้ำเสีย

ใบอนุญาตเลขที่ _____ หมดอายุ _____

ออกให้โดย _____

2. ข้อมูลเกี่ยวกับระบบน้ำเสีย และแหล่งรองรับน้ำทิ้ง

(1) ประเภท / ชนิดของระบบบำบัดน้ำเสีย

ความสามารถในการบำบัดน้ำเสีย

1. ระบบบำบัดน้ำเสียแบบแอกทิเวเต็ดสลัดจ์ (Activated Sludge Process)

30.00 ลบ.ม./วัน

(2) การทำงานของระบบบำบัดน้ำเสีย

[X] แบบต่อเนื่อง 24 ชั่วโมง/วัน

[] แบบไม่ต่อเนื่อง (ระบุ)

(3) อุปกรณ์และเครื่องมือที่ใช้ในระบบบำบัดน้ำเสีย

[X] เครื่องสูบน้ำ

[X] ระบบเติมอากาศ

[] เครื่องกวน/ผสมน้ำเสีย

[] เครื่องกวน/ผสมสารเคมี

[X] เครื่องสูบลม

[] อื่นๆ

[] อื่นๆ

[] อื่นๆ

แบบ ทส.2 เดือนกันยายน 2567 (2/2)

(4) แหล่งรองรับน้ำทิ้ง (ระบุ) ท่อระบายน้ำสาธารณะ

(5) วิธีจัดการตะกอนที่เกิดขึ้นจากระบบบำบัดน้ำเสียและวิธีการกำจัด สืบทุก 6 เดือน

3. สรุปผลการทำงานของระบบบำบัดน้ำเสียเป็นรายเดือน

- (1) ปริมาณการใช้ไฟฟ้าของระบบบำบัดน้ำเสีย (หน่วย) 1,200.000 หน่วย
- (2) ปริมาณน้ำใช้ในทุกกิจกรรมของแหล่งกำเนิดมลพิษ (ลบ.ม.) 150.000 ลบ.ม.
- (3) ปริมาณน้ำเสียที่เข้าระบบบำบัดน้ำเสีย (ลบ.ม.) 120.000 ลบ.ม.
- (4) การระบายน้ำทิ้งจากระบบบำบัดน้ำเสีย ☒ ระบายทุกวัน
☐ ระบายบางวัน (ระบุจำนวนวันที่ระบาย) วัน
☐ ไม่ระบายเลย

(5) ปริมาณสารเคมี หรือสารสกัดชีวภาพที่ใช้ ปริมาณ หน่วย
 1. 0.000 กิโลกรัม

(6) การทำงานของระบบบำบัดน้ำเสีย


- ระบบบำบัดน้ำเสีย ☒ ปกติ ☐ ผิดปกติ
- เครื่องสูบน้ำ ☒ ปกติ ☐ ผิดปกติ
- ระบบเติมอากาศ ☒ ปกติ ☐ ผิดปกติ
- เครื่องสูบลำโพง ☒ ปกติ ☐ ผิดปกติ

(7) ปริมาณตะกอนส่วนเกินที่เกิดขึ้นจากระบบบำบัดน้ำเสียที่นำไปกำจัด 0.00 กิโลกรัม

(8) ปัญหา อุปสรรค และแนวทางแก้ไข ไม่มี

- คำเตือน ๑. เจ้าของหรือผู้ครอบครองแหล่งกำเนิดมลพิษ ผู้ควบคุมระบบบำบัดน้ำเสีย หรือผู้รับจ้าง ให้บริการบำบัดน้ำเสียผู้ใดไม่จัดเก็บสถิติ ข้อมูล หรือไม่ทำบันทึกหรือรายงาน ตามมาตรา ๘๐ ต้องระวางโทษจำคุกไม่เกินหนึ่งเดือน หรือปรับไม่เกินหนึ่งหมื่นบาท หรือทั้งจำทั้งปรับตามมาตรา ๑๐๖
๒. ผู้ควบคุมระบบบำบัดน้ำเสียหรือผู้รับจ้างให้บริการบำบัดน้ำเสียผู้ใดทำบันทึกหรือรายงาน โดยแสดงข้อความอันเป็นเท็จ ต้องระวางโทษจำคุกไม่เกินหนึ่งปี หรือปรับไม่เกินหนึ่งแสนบาท หรือทั้งจำทั้งปรับตามมาตรา ๑๐๗

บันทึกการตรวจเช็คระบบบำบัดน้ำเสีย เดือนกันยายน 2567

			บันทึกการตรวจเช็คห้องเครื่องจักร ระบบระบายอากาศ+บ่อน้ำดิบชั้นG หน่วยงาน ไร่สีสุก						ENG-VCM ประจำเดือน,กันยายน.67	
วันที่	กะเช้า (A)		เวลา	กะบ่าย (B)		เวลา	กะตึก (C)		เวลา	หมายเหตุ
	ปกติ	ผิดปกติ	ลายเซ็น	ปกติ	ผิดปกติ	ลายเซ็น	ปกติ	ผิดปกติ	ลายเซ็น	
1	ปกติ	ผิดปกติ		ปกติ	ผิดปกติ		ปกติ	ผิดปกติ		
2	ปกติ	ผิดปกติ	09.30	ปกติ	ผิดปกติ		ปกติ	ผิดปกติ		
3	ปกติ	ผิดปกติ	15.30	ปกติ	ผิดปกติ		ปกติ	ผิดปกติ		
4	ปกติ	ผิดปกติ		ปกติ	ผิดปกติ		ปกติ	ผิดปกติ		
5	ปกติ	ผิดปกติ		ปกติ	ผิดปกติ		ปกติ	ผิดปกติ		
6	ปกติ	ผิดปกติ		ปกติ	ผิดปกติ		ปกติ	ผิดปกติ		
7	ปกติ	ผิดปกติ		ปกติ	ผิดปกติ		ปกติ	ผิดปกติ		
8	ปกติ	ผิดปกติ		ปกติ	ผิดปกติ		ปกติ	ผิดปกติ		
9	ปกติ	ผิดปกติ	16.40	ปกติ	ผิดปกติ		ปกติ	ผิดปกติ		
10	ปกติ	ผิดปกติ	17.00	ปกติ	ผิดปกติ		ปกติ	ผิดปกติ		
11	ปกติ	ผิดปกติ	17.40	ปกติ	ผิดปกติ		ปกติ	ผิดปกติ		
12	ปกติ	ผิดปกติ		ปกติ	ผิดปกติ	18.00	ปกติ	ผิดปกติ		
13	ปกติ	ผิดปกติ		ปกติ	ผิดปกติ	18.40	ปกติ	ผิดปกติ		
14	ปกติ	ผิดปกติ		ปกติ	ผิดปกติ		ปกติ	ผิดปกติ		
15	ปกติ	ผิดปกติ		ปกติ	ผิดปกติ		ปกติ	ผิดปกติ		
16	ปกติ	ผิดปกติ	08.40	ปกติ	ผิดปกติ		ปกติ	ผิดปกติ		
17	ปกติ	ผิดปกติ		ปกติ	ผิดปกติ	15.40	ปกติ	ผิดปกติ		
18	ปกติ	ผิดปกติ		ปกติ	ผิดปกติ	20.30	ปกติ	ผิดปกติ		
19	ปกติ	ผิดปกติ		ปกติ	ผิดปกติ	20.30	ปกติ	ผิดปกติ		
20	ปกติ	ผิดปกติ		ปกติ	ผิดปกติ	16.40	ปกติ	ผิดปกติ		
21	ปกติ	ผิดปกติ		ปกติ	ผิดปกติ		ปกติ	ผิดปกติ		
22	ปกติ	ผิดปกติ		ปกติ	ผิดปกติ		ปกติ	ผิดปกติ		
23	ปกติ	ผิดปกติ		ปกติ	ผิดปกติ		ปกติ	ผิดปกติ		
24	ปกติ	ผิดปกติ		ปกติ	ผิดปกติ		ปกติ	ผิดปกติ		
25	ปกติ	ผิดปกติ		ปกติ	ผิดปกติ		ปกติ	ผิดปกติ		
26	ปกติ	ผิดปกติ		ปกติ	ผิดปกติ		ปกติ	ผิดปกติ		
27	ปกติ	ผิดปกติ		ปกติ	ผิดปกติ		ปกติ	ผิดปกติ		
28	ปกติ	ผิดปกติ		ปกติ	ผิดปกติ		ปกติ	ผิดปกติ		
29	ปกติ	ผิดปกติ		ปกติ	ผิดปกติ		ปกติ	ผิดปกติ		
30	ปกติ	ผิดปกติ		ปกติ	ผิดปกติ		ปกติ	ผิดปกติ		
31	ปกติ	ผิดปกติ		ปกติ	ผิดปกติ		ปกติ	ผิดปกติ		

หมายเหตุ 1.หากพบการทำงานของระบบทำงานผิดปกติให้แก้ไขเบื้องต้น ถ้าหากเป็นกรณีที่สามารถแก้ไขได้
 2.หากแก้ไขแล้วระบบการทำงานยังผิดปกติอยู่ ให้แจ้งทางหัวหน้าช่าง ให้ช่างประสานงานเพื่อดำเนินการแก้ไขเร่งด่วน

บันทึกการตรวจเช็คระบบบำบัดน้ำเสีย เดือนกันยายน 2567

VilleCon		บันทึกการตรวจเช็คห้องเครื่องจักร บำบัดน้ำเสียใต้ดิน B1						ENG-VCM	
		หน่วยงาน วิทยาลัยดุสิต						ประจำเดือนกันยายน 67	
วันที่	กะเช้า (A)	เวลา ลายเซ็น	กะบ่าย (B)	เวลา ลายเซ็น	กะดึก (C)	เวลา ลายเซ็น	หมายเหตุ		
1	ปกติ	ผิดปกติ	ปกติ	ผิดปกติ	ปกติ	ผิดปกติ	27.40		
2	ปกติ	ผิดปกติ	ปกติ	ผิดปกติ	ปกติ	ผิดปกติ	27.40		
3	ปกติ	ผิดปกติ	ปกติ	ผิดปกติ	ปกติ	ผิดปกติ	27.40		
4	ปกติ	ผิดปกติ	ปกติ	ผิดปกติ	ปกติ	ผิดปกติ	27.40		
5	ปกติ	ผิดปกติ	ปกติ	ผิดปกติ	ปกติ	ผิดปกติ	27.40		
6	ปกติ	ผิดปกติ	ปกติ	ผิดปกติ	ปกติ	ผิดปกติ	27.40		
7	ปกติ	ผิดปกติ	ปกติ	ผิดปกติ	ปกติ	ผิดปกติ	27.40		
8	ปกติ	ผิดปกติ	ปกติ	ผิดปกติ	ปกติ	ผิดปกติ	27.40		
9	ปกติ	ผิดปกติ	ปกติ	ผิดปกติ	ปกติ	ผิดปกติ	27.40		
10	ปกติ	ผิดปกติ	ปกติ	ผิดปกติ	ปกติ	ผิดปกติ	27.40		
11	ปกติ	ผิดปกติ	ปกติ	ผิดปกติ	ปกติ	ผิดปกติ	27.40		
12	ปกติ	ผิดปกติ	ปกติ	ผิดปกติ	ปกติ	ผิดปกติ	27.40		
13	ปกติ	ผิดปกติ	ปกติ	ผิดปกติ	ปกติ	ผิดปกติ	27.40		
14	ปกติ	ผิดปกติ	ปกติ	ผิดปกติ	ปกติ	ผิดปกติ	27.40		
15	ปกติ	ผิดปกติ	ปกติ	ผิดปกติ	ปกติ	ผิดปกติ	27.40		
16	ปกติ	ผิดปกติ	ปกติ	ผิดปกติ	ปกติ	ผิดปกติ	27.40		
17	ปกติ	ผิดปกติ	ปกติ	ผิดปกติ	ปกติ	ผิดปกติ	27.40		
18	ปกติ	ผิดปกติ	ปกติ	ผิดปกติ	ปกติ	ผิดปกติ	27.40		
19	ปกติ	ผิดปกติ	ปกติ	ผิดปกติ	ปกติ	ผิดปกติ	27.40		
20	ปกติ	ผิดปกติ	ปกติ	ผิดปกติ	ปกติ	ผิดปกติ	27.40		
21	ปกติ	ผิดปกติ	ปกติ	ผิดปกติ	ปกติ	ผิดปกติ	27.40		
22	ปกติ	ผิดปกติ	ปกติ	ผิดปกติ	ปกติ	ผิดปกติ	27.40		
23	ปกติ	ผิดปกติ	ปกติ	ผิดปกติ	ปกติ	ผิดปกติ	27.40		
24	ปกติ	ผิดปกติ	ปกติ	ผิดปกติ	ปกติ	ผิดปกติ	27.40		
25	ปกติ	ผิดปกติ	ปกติ	ผิดปกติ	ปกติ	ผิดปกติ	27.40		
26	ปกติ	ผิดปกติ	ปกติ	ผิดปกติ	ปกติ	ผิดปกติ	27.40		
27	ปกติ	ผิดปกติ	ปกติ	ผิดปกติ	ปกติ	ผิดปกติ	27.40		
28	ปกติ	ผิดปกติ	ปกติ	ผิดปกติ	ปกติ	ผิดปกติ	27.40		
29	ปกติ	ผิดปกติ	ปกติ	ผิดปกติ	ปกติ	ผิดปกติ	27.40		
30	ปกติ	ผิดปกติ	ปกติ	ผิดปกติ	ปกติ	ผิดปกติ	27.40		
31	ปกติ	ผิดปกติ	ปกติ	ผิดปกติ	ปกติ	ผิดปกติ	27.40		

หมายเหตุ 1. หากพบการทำงานของระบบทำงานผิดปกติให้แก้ไขเบื้องต้น ถ้าหากเป็นกรณีที่สามารถแก้ไขได้
2. หากแก้ไขแล้วระบบการทำงานยังผิดปกติอยู่ ให้แจ้งทางหัวหน้างาน ให้ช่างประสานงานเพื่อดำเนินการแก้ไขเร่งด่วน

บันทึกการตรวจเช็คระบบบำบัดน้ำเสีย เดือนกันยายน 2567

VilleCon		บันทึกการตรวจเช็คห้องเครื่องจักร ระบบอากาศ+ปั๊มน้ำทั้งชั้น B1ฝั่งตะวันออก						ENG-VCM	
		หน่วยงาน วิศวกร						ประจำเดือนกันยายน.67	
วันที่	กะเช้า (A)	เวลา ลายเซ็น	กะบ่าย (B)	เวลา ลายเซ็น	กะดึก (C)	เวลา ลายเซ็น	หมายเหตุ		
1	ปกติ	ผิดปกติ	ปกติ	ผิดปกติ	ปกติ	ผิดปกติ			
2	ปกติ	ผิดปกติ	ปกติ	ผิดปกติ	ปกติ	ผิดปกติ			
3	ปกติ	ผิดปกติ	ปกติ	ผิดปกติ	ปกติ	ผิดปกติ			
4	ปกติ	ผิดปกติ	ปกติ	ผิดปกติ	ปกติ	ผิดปกติ			
5	ปกติ	ผิดปกติ	ปกติ	ผิดปกติ	ปกติ	ผิดปกติ			
6	ปกติ	ผิดปกติ	ปกติ	ผิดปกติ	ปกติ	ผิดปกติ			
7	ปกติ	ผิดปกติ	ปกติ	ผิดปกติ	ปกติ	ผิดปกติ			
8	ปกติ	ผิดปกติ	ปกติ	ผิดปกติ	ปกติ	ผิดปกติ			
9	ปกติ	ผิดปกติ	ปกติ	ผิดปกติ	ปกติ	ผิดปกติ			
10	ปกติ	ผิดปกติ	ปกติ	ผิดปกติ	ปกติ	ผิดปกติ			
11	ปกติ	ผิดปกติ	ปกติ	ผิดปกติ	ปกติ	ผิดปกติ			
12	ปกติ	ผิดปกติ	ปกติ	ผิดปกติ	ปกติ	ผิดปกติ			
13	ปกติ	ผิดปกติ	ปกติ	ผิดปกติ	ปกติ	ผิดปกติ			
14	ปกติ	ผิดปกติ	ปกติ	ผิดปกติ	ปกติ	ผิดปกติ			
15	ปกติ	ผิดปกติ	ปกติ	ผิดปกติ	ปกติ	ผิดปกติ			
16	ปกติ	ผิดปกติ	ปกติ	ผิดปกติ	ปกติ	ผิดปกติ			
17	ปกติ	ผิดปกติ	ปกติ	ผิดปกติ	ปกติ	ผิดปกติ			
18	ปกติ	ผิดปกติ	ปกติ	ผิดปกติ	ปกติ	ผิดปกติ			
19	ปกติ	ผิดปกติ	ปกติ	ผิดปกติ	ปกติ	ผิดปกติ			
20	ปกติ	ผิดปกติ	ปกติ	ผิดปกติ	ปกติ	ผิดปกติ			
21	ปกติ	ผิดปกติ	ปกติ	ผิดปกติ	ปกติ	ผิดปกติ			
22	ปกติ	ผิดปกติ	ปกติ	ผิดปกติ	ปกติ	ผิดปกติ			
23	ปกติ	ผิดปกติ	ปกติ	ผิดปกติ	ปกติ	ผิดปกติ			
24	ปกติ	ผิดปกติ	ปกติ	ผิดปกติ	ปกติ	ผิดปกติ			
25	ปกติ	ผิดปกติ	ปกติ	ผิดปกติ	ปกติ	ผิดปกติ			
26	ปกติ	ผิดปกติ	ปกติ	ผิดปกติ	ปกติ	ผิดปกติ			
27	ปกติ	ผิดปกติ	ปกติ	ผิดปกติ	ปกติ	ผิดปกติ			
28	ปกติ	ผิดปกติ	ปกติ	ผิดปกติ	ปกติ	ผิดปกติ			
29	ปกติ	ผิดปกติ	ปกติ	ผิดปกติ	ปกติ	ผิดปกติ			
30	ปกติ	ผิดปกติ	ปกติ	ผิดปกติ	ปกติ	ผิดปกติ			
31	ปกติ	ผิดปกติ	ปกติ	ผิดปกติ	ปกติ	ผิดปกติ			

หมายเหตุ 1. หากพบการทำงานของระบบทำงานผิดปกติให้แก้ไขเบื้องต้น ถ้าหากเป็นกรณีที่สามารถแก้ไขได้
2. หากแก้ไขแล้วระบบการทำงานยังผิดปกติอยู่ ให้แจ้งทางหัวหน้าช่าง ให้ช่างประสานงานเพื่อดำเนินการแก้ไขเร่งด่วน

บันทึกการตรวจเช็คระบบบำบัดน้ำเสีย เดือนกันยายน 2567

VilleCon		บันทึกการตรวจเช็คห้องเครื่องจักร ระบบอากาศ+ปั้มน้ำทิ้งชั้น B1ฝั่งตะวันตก						ENG-VCM	
		หน่วยงาน วิศวกรรมไฟฟ้า						ประจำเดือน กันยายน 67	
วันที่	กะเช้า (A)	เวลา ลายเซ็น	กะบ่าย (B)	เวลา ลายเซ็น	กะดึก (C)	เวลา ลายเซ็น	หมายเหตุ		
1	ปกติ	ผิดปกติ	ปกติ	ผิดปกติ	ปกติ	ผิดปกติ			
2	ปกติ	ผิดปกติ	ปกติ	ผิดปกติ	ปกติ	ผิดปกติ			
3	ปกติ	ผิดปกติ	ปกติ	ผิดปกติ	ปกติ	ผิดปกติ			
4	ปกติ	ผิดปกติ	ปกติ	ผิดปกติ	ปกติ	ผิดปกติ			
5	ปกติ	ผิดปกติ	ปกติ	ผิดปกติ	ปกติ	ผิดปกติ			
6	ปกติ	ผิดปกติ	ปกติ	ผิดปกติ	ปกติ	ผิดปกติ			
7	ปกติ	ผิดปกติ	ปกติ	ผิดปกติ	ปกติ	ผิดปกติ			
8	ปกติ	ผิดปกติ	ปกติ	ผิดปกติ	ปกติ	ผิดปกติ			
9	ปกติ	ผิดปกติ	ปกติ	ผิดปกติ	ปกติ	ผิดปกติ			
10	ปกติ	ผิดปกติ	ปกติ	ผิดปกติ	ปกติ	ผิดปกติ			
11	ปกติ	ผิดปกติ	ปกติ	ผิดปกติ	ปกติ	ผิดปกติ			
12	ปกติ	ผิดปกติ	ปกติ	ผิดปกติ	ปกติ	ผิดปกติ			
13	ปกติ	ผิดปกติ	ปกติ	ผิดปกติ	ปกติ	ผิดปกติ			
14	ปกติ	ผิดปกติ	ปกติ	ผิดปกติ	ปกติ	ผิดปกติ			
15	ปกติ	ผิดปกติ	ปกติ	ผิดปกติ	ปกติ	ผิดปกติ			
16	ปกติ	ผิดปกติ	ปกติ	ผิดปกติ	ปกติ	ผิดปกติ			
17	ปกติ	ผิดปกติ	ปกติ	ผิดปกติ	ปกติ	ผิดปกติ			
18	ปกติ	ผิดปกติ	ปกติ	ผิดปกติ	ปกติ	ผิดปกติ			
19	ปกติ	ผิดปกติ	ปกติ	ผิดปกติ	ปกติ	ผิดปกติ			
20	ปกติ	ผิดปกติ	ปกติ	ผิดปกติ	ปกติ	ผิดปกติ			
21	ปกติ	ผิดปกติ	ปกติ	ผิดปกติ	ปกติ	ผิดปกติ			
22	ปกติ	ผิดปกติ	ปกติ	ผิดปกติ	ปกติ	ผิดปกติ			
23	ปกติ	ผิดปกติ	ปกติ	ผิดปกติ	ปกติ	ผิดปกติ			
24	ปกติ	ผิดปกติ	ปกติ	ผิดปกติ	ปกติ	ผิดปกติ			
25	ปกติ	ผิดปกติ	ปกติ	ผิดปกติ	ปกติ	ผิดปกติ			
26	ปกติ	ผิดปกติ	ปกติ	ผิดปกติ	ปกติ	ผิดปกติ			
27	ปกติ	ผิดปกติ	ปกติ	ผิดปกติ	ปกติ	ผิดปกติ			
28	ปกติ	ผิดปกติ	ปกติ	ผิดปกติ	ปกติ	ผิดปกติ			
29	ปกติ	ผิดปกติ	ปกติ	ผิดปกติ	ปกติ	ผิดปกติ			
30	ปกติ	ผิดปกติ	ปกติ	ผิดปกติ	ปกติ	ผิดปกติ			
31	ปกติ	ผิดปกติ	ปกติ	ผิดปกติ	ปกติ	ผิดปกติ			
หมายเหตุ 1.หากพบการทำงานของระบบทำงานผิดปกติให้แก้ไขเบื้องต้น ถ้าหากเป็นกรณีที่สามารถแก้ไขได้									
2.หากแก้ไขแล้วระบบการทำงานยังผิดปกติอยู่ ให้แจ้งทางหัวหน้าช่าง ให้ช่างประสานงานเพื่อดำเนินการแก้ไขเร่งด่วน									

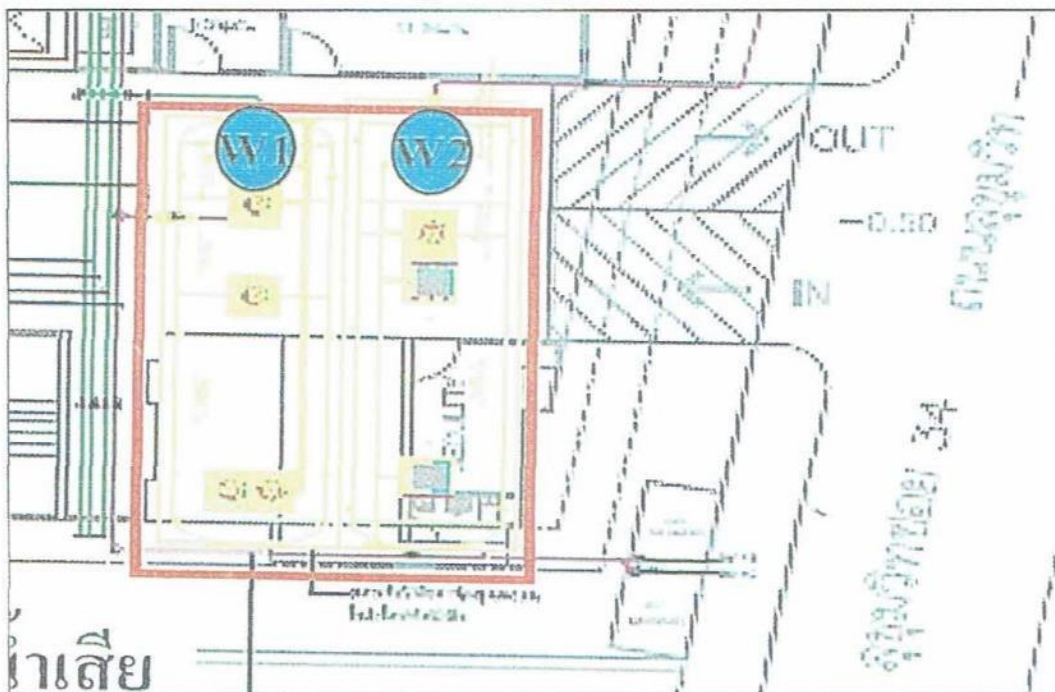
แบบ ทส.1 เดือนตุลาคม 2567 (1/3)

แบบ ทส. ๑

แบบบันทึกรายละเอียดของสถิติและข้อมูลซึ่งแสดงผลการทำงานของระบบบำบัดน้ำเสีย
ของแหล่งกำเนิดมลพิษ

ประจำเดือน ตุลาคม ๕7

แหล่งกำเนิดมลพิษ ตั้งอยู่เลขที่ 14 หมู่ที่ ซอย สุขุมวิท 34.....
ถนน สุขุมวิท แขวง/ตำบล คลองตัน เขต/อำเภอ คลองเตย.....
จังหวัด กรุงเทพฯ โทรศัพท์ 02-1179305 โทรสาร
มี นิติบุคคลอาคารชุดไทด์ดีลักซ์ เป็นเจ้าของหรือผู้ครอบครองแหล่งกำเนิดมลพิษ
ประกอบกิจการประเภท คอนโดมิเนียม.....
ใบอนุญาตเลขที่ (ถ้ามี) ออกให้โดย หมดยุ
ซึ่งมีแผนผังแสดงการทำงานของระบบบำบัดน้ำเสีย ดังนี้



ได้จัดเก็บสถิติและข้อมูลแสดงผลการทำงานของระบบบำบัดน้ำเสียปรากฏตามตาราง ดังนี้

285

แบบ ทส.1 เดือนตุลาคม 2567 (3/3)

- หมายเหตุ ๑. ให้กรอกสถิติและข้อมูลเฉพาะในกรณีที่มีสถิติและข้อมูลนั้น ๆ ในแต่ละวัน
๒. ในกรณีระบบบำบัดน้ำเสียที่มีการติดตั้งเครื่องตรวจวัดคุณภาพน้ำทั้งแบบอัตโนมัติ ให้แนบผลการตรวจวัดคุณภาพน้ำที่ทุกวันแยกตามพารามิเตอร์ที่ตรวจวัด
- และทำการสรุปผลเป็นสถิติและข้อมูลรายเดือน

ขอรับรองว่าการบันทึกสถิติและข้อมูลตามตารางข้างต้นถูกต้องทุกประการ

(.....) เจ้าของหรือผู้ครอบครองแหล่งกำเนิดมลพิษ

(.....) ผู้ควบคุมระบบบำบัดน้ำเสีย

ใบอนุญาตเลขที่ หน.ต.ย.

ออกให้โดย ผู้รับจ้างให้บริการบำบัดน้ำเสีย

(.....)

ใบอนุญาตเลขที่ หน.ต.ย.

ออกให้โดย

แบบ ทส.2 เดือนตุลาคม 2567 (1/2)

แบบ ทส. 2

รายงานสรุปผลการทำงานของระบบบำบัดน้ำเสีย

ชื่อแหล่งกำเนิดมลพิษ : นิติบุคคลอาคารชุด ไทดีดีลักซ์

แหล่งกำเนิดมลพิษ ตั้งอยู่เลขที่ : 14 หมู่ที่ : - ซอย : สุขุมวิท34

ถนน : - แขวง/ตำบล : คลองตัน เขต/ตำบล : เขตคลองเตย

จังหวัด : กรุงเทพมหานคร โทรศัพท์ : 021179305 โทรสาร : -

มี : เป็นเจ้าของหรือผู้ครอบครองแหล่งกำเนิดมลพิษ

ประกอบกิจการประเภท : อาคารชุด

ประเภทย่อย : ประเภท ข ตั้งแต่ 100 ห้องแต่ไม่ถึง 500 จำนวนห้อง : 141

สังกัด : อื่นๆ

ใบอนุญาตเลขที่ (ถ้ามี) : - ออกให้โดย : - หมดอายุ : วว/ตค/ปปปป

ในการนี้ ขอรายงานสรุปผลการทำงานของระบบบำบัดน้ำเสีย ของแหล่งกำเนิดมลพิษสำหรับ เดือน ตุลาคม พ.ศ. 2567
ตามที่ได้กำหนดในมาตรา 80 แห่งพระราชบัญญัติส่งเสริมและรักษาคุณภาพสิ่งแวดล้อมแห่งชาติ พ.ศ. 2535 ในฐานะ

ลงชื่อ ธนภัทร มธุรพวงกุล เจ้าของหรือผู้ครอบครองแหล่งกำเนิดมลพิษ

ลงชื่อ ธนาภัทร ผู้ควบคุมระบบบำบัดน้ำเสีย

ใบอนุญาตเลขที่ _____ หมดอายุ _____

ออกให้โดย _____

ลงชื่อ _____ ผู้รับจ้างให้บริการบำบัดน้ำเสีย

ใบอนุญาตเลขที่ _____ หมดอายุ _____

ออกให้โดย _____

2. ข้อมูลเกี่ยวกับระบบน้ำเสีย และแหล่งรองรับน้ำทิ้ง

(1) ประเภท / ชนิดของระบบบำบัดน้ำเสีย ความสามารถในการบำบัดน้ำเสีย
1. ระบบบำบัดน้ำเสียแบบแอกทิเวตเต็ดสลัดจ์ (Activated Sludge Process) 30.00 ลบ.ม./วัน

(2) การทำงานของระบบบำบัดน้ำเสีย [X] แบบต่อเนื่อง 24 ชั่วโมง/วัน

[] แบบไม่ต่อเนื่อง (ระยะ)

(3) อุปกรณ์และเครื่องมือที่ใช้ในระบบบำบัดน้ำเสีย [X] เครื่องสูบน้ำ [X] ระบบเติมอากาศ
[] เครื่องกวน/ผสมน้ำเสีย [] เครื่องกวน/ผสมสารเคมี
[X] เครื่องสูบละออง [] อื่นๆ
[] อื่นๆ
[] อื่นๆ

แบบ ทส.2 เดือนตุลาคม 2567 (2/2)

(4) แหล่งรองรับน้ำทิ้ง (ระบุ) ท่อระบายน้ำสาธารณะ

(5) วิธีจัดการตะกอนที่เกิดขึ้นจากระบบบำบัดน้ำเสียและวิธีการกำจัด สุ่มทิ้งทุก 6 เดือน

3. สรุปผลการทำงานของระบบบำบัดน้ำเสียเป็นรายเดือน

- (1) ปริมาณการใช้ไฟฟ้าของระบบบำบัดน้ำเสีย (หน่วย) 1,200.000 หน่วย
- (2) ปริมาณน้ำใช้ในทุกกิจกรรมของแหล่งกำเนิดมลพิษ (ลบ.ม.) 150.000 ลบ.ม.
- (3) ปริมาณน้ำเสียที่เข้าระบบบำบัดน้ำเสีย (ลบ.ม.) 120.000 ลบ.ม.
- (4) การระบายน้ำทิ้งจากระบบบำบัดน้ำเสีย ☒ ระบายทุกวัน
☐ ระบายบางวัน (ระบุจำนวนวันที่ระบาย) วัน
☐ ไม่ระบายเลย

(5) ปริมาณสารเคมี หรือสารสกัดชีวภาพที่ใช้ ปริมาณ หน่วย
 1. 0.000 กิโลกรัม

(6) การทำงานของระบบบำบัดน้ำเสีย

- ระบบบำบัดน้ำเสีย ☒ ปกติ ☐ ผิดปกติ
- เครื่องสูบน้ำ ☒ ปกติ ☐ ผิดปกติ
- ระบบเติมอากาศ ☒ ปกติ ☐ ผิดปกติ
- เครื่องสูบลำไส้ ☒ ปกติ ☐ ผิดปกติ

(7) ปริมาณตะกอนส่วนเกินที่เกิดขึ้นจากระบบบำบัดน้ำเสียที่นำไปกำจัด 0.00 กิโลกรัม

(8) ปัญหา อุปสรรค และแนวทางแก้ไข ไม่มี

- คำเตือน ๑. เจ้าของหรือผู้ครอบครองแหล่งกำเนิดมลพิษ ผู้ควบคุมระบบบำบัดน้ำเสีย หรือผู้รับจ้าง ให้บริการบำบัดน้ำเสียผู้ใดไม่จัดเก็บสถิติ ข้อมูล หรือไม่ทำบันทึกหรือรายงาน ตามมาตรา ๘๐ ต้องระวางโทษจำคุกไม่เกินหนึ่งเดือน หรือปรับไม่เกินหนึ่งหมื่นบาท หรือทั้งจำทั้งปรับตามมาตรา ๑๐๖
๒. ผู้ควบคุมระบบบำบัดน้ำเสียหรือผู้รับจ้างให้บริการบำบัดน้ำเสียผู้ใดทำบันทึกหรือรายงาน โดยแสดงข้อความอันเป็นเท็จ ต้องระวางโทษจำคุกไม่เกินหนึ่งปี หรือปรับไม่เกิน หนึ่งแสนบาท หรือทั้งจำทั้งปรับตามมาตรา ๑๐๗

บันทึกการตรวจเช็คระบบบำบัดน้ำเสีย เดือนตุลาคม 2567

VilleCon			บันทึกการตรวจเช็คห้องเครื่องจักร ระบบระบายอากาศ+บ่อบำบัดชั้นG						ENG-VCM	
			หน่วยงาน ไร่ดิลิตักษ์						ประจำเดือน ตุลาคม 67	
วันที่	กะเช้า (A)		เวลา สายเซ็น	กะบ่าย (B)		เวลา สายเซ็น	กะดึก (C)		เวลา สายเซ็น	หมายเหตุ
1	ปกติ	ผิดปกติ		ปกติ	ผิดปกติ		ปกติ	ผิดปกติ		
2	ปกติ	ผิดปกติ		ปกติ	ผิดปกติ	18.00	ปกติ	ผิดปกติ		
3	ปกติ	ผิดปกติ		ปกติ	ผิดปกติ	19.00	ปกติ	ผิดปกติ		
4	ปกติ	ผิดปกติ		ปกติ	ผิดปกติ	20.00	ปกติ	ผิดปกติ		
5	ปกติ	ผิดปกติ		ปกติ	ผิดปกติ		ปกติ	ผิดปกติ		
6	ปกติ	ผิดปกติ		ปกติ	ผิดปกติ		ปกติ	ผิดปกติ	20.30	
7	ปกติ	ผิดปกติ	17.00	ปกติ	ผิดปกติ		ปกติ	ผิดปกติ	20.30	
8	ปกติ	ผิดปกติ	18.00	ปกติ	ผิดปกติ		ปกติ	ผิดปกติ	20.30	
9	ปกติ	ผิดปกติ	16.00	ปกติ	ผิดปกติ		ปกติ	ผิดปกติ	20.30	
10	ปกติ	ผิดปกติ	17.00	ปกติ	ผิดปกติ		ปกติ	ผิดปกติ	20.30	
11	ปกติ	ผิดปกติ	18.00	ปกติ	ผิดปกติ		ปกติ	ผิดปกติ	20.30	
12	ปกติ	ผิดปกติ		ปกติ	ผิดปกติ		ปกติ	ผิดปกติ	20.30	
13	ปกติ	ผิดปกติ		ปกติ	ผิดปกติ		ปกติ	ผิดปกติ	20.30	
14	ปกติ	ผิดปกติ	18.00	ปกติ	ผิดปกติ		ปกติ	ผิดปกติ	20.30	
15	ปกติ	ผิดปกติ		ปกติ	ผิดปกติ	19.00	ปกติ	ผิดปกติ		
16	ปกติ	ผิดปกติ		ปกติ	ผิดปกติ	18.00	ปกติ	ผิดปกติ		
17	ปกติ	ผิดปกติ		ปกติ	ผิดปกติ	14.00	ปกติ	ผิดปกติ		
18	ปกติ	ผิดปกติ		ปกติ	ผิดปกติ	15.00	ปกติ	ผิดปกติ		
19	ปกติ	ผิดปกติ		ปกติ	ผิดปกติ		ปกติ	ผิดปกติ		
20	ปกติ	ผิดปกติ		ปกติ	ผิดปกติ		ปกติ	ผิดปกติ		
21	ปกติ	ผิดปกติ	08.00	ปกติ	ผิดปกติ		ปกติ	ผิดปกติ		
22	ปกติ	ผิดปกติ		ปกติ	ผิดปกติ	19.00	ปกติ	ผิดปกติ		
23	ปกติ	ผิดปกติ		ปกติ	ผิดปกติ	17.00	ปกติ	ผิดปกติ		
24	ปกติ	ผิดปกติ		ปกติ	ผิดปกติ	16.00	ปกติ	ผิดปกติ		
25	ปกติ	ผิดปกติ		ปกติ	ผิดปกติ	20.00	ปกติ	ผิดปกติ		
26	ปกติ	ผิดปกติ		ปกติ	ผิดปกติ		ปกติ	ผิดปกติ		
27	ปกติ	ผิดปกติ		ปกติ	ผิดปกติ		ปกติ	ผิดปกติ	20.00	
28	ปกติ	ผิดปกติ		ปกติ	ผิดปกติ		ปกติ	ผิดปกติ	20.30	
29	ปกติ	ผิดปกติ		ปกติ	ผิดปกติ		ปกติ	ผิดปกติ	20.30	
30	ปกติ	ผิดปกติ		ปกติ	ผิดปกติ		ปกติ	ผิดปกติ	20.30	
31	ปกติ	ผิดปกติ		ปกติ	ผิดปกติ		ปกติ	ผิดปกติ	20.30	

หมายเหตุ 1. หากพบการทำงานของระบบทำงานผิดปกติให้แก้ไขเบื้องต้น ถ้าหากเป็นกรณีที่สามารถแก้ไขได้
2. หากแก้ไขแล้วระบบการทำงานยังผิดปกติอยู่ ให้แจ้งทางหัวหน้างาน ให้ช่างประสานงานเพื่อดำเนินการแก้ไขเร่งด่วน

บันทึกการตรวจเช็คระบบบำบัดน้ำเสีย เดือนตุลาคม 2567

VilleCon		บันทึกการตรวจเช็คห้องเครื่องจักร บำบัดน้ำเสียใต้ดิน B1						ENG-VCM	
		หน่วยงาน วิศวกรรม						ประจำเดือน ตุลาคม 67	
วันที่	กะเช้า (A)	เวลา ลายเซ็น	กะบ่าย (B)	เวลา ลายเซ็น	กะดึก (C)	เวลา ลายเซ็น	หมายเหตุ		
1	ปกติ	ผิดปกติ	ปกติ	ผิดปกติ	ปกติ	ผิดปกติ			
2	ปกติ	ผิดปกติ	ปกติ	ผิดปกติ	ปกติ	ผิดปกติ			
3	ปกติ	ผิดปกติ	ปกติ	ผิดปกติ	ปกติ	ผิดปกติ			
4	ปกติ	ผิดปกติ	ปกติ	ผิดปกติ	ปกติ	ผิดปกติ			
5	ปกติ	ผิดปกติ	ปกติ	ผิดปกติ	ปกติ	ผิดปกติ			
6	ปกติ	ผิดปกติ	ปกติ	ผิดปกติ	ปกติ	ผิดปกติ			
7	ปกติ	ผิดปกติ	ปกติ	ผิดปกติ	ปกติ	ผิดปกติ			
8	ปกติ	ผิดปกติ	ปกติ	ผิดปกติ	ปกติ	ผิดปกติ			
9	ปกติ	ผิดปกติ	ปกติ	ผิดปกติ	ปกติ	ผิดปกติ			
10	ปกติ	ผิดปกติ	ปกติ	ผิดปกติ	ปกติ	ผิดปกติ			
11	ปกติ	ผิดปกติ	ปกติ	ผิดปกติ	ปกติ	ผิดปกติ			
12	ปกติ	ผิดปกติ	ปกติ	ผิดปกติ	ปกติ	ผิดปกติ			
13	ปกติ	ผิดปกติ	ปกติ	ผิดปกติ	ปกติ	ผิดปกติ			
14	ปกติ	ผิดปกติ	ปกติ	ผิดปกติ	ปกติ	ผิดปกติ			
15	ปกติ	ผิดปกติ	ปกติ	ผิดปกติ	ปกติ	ผิดปกติ			
16	ปกติ	ผิดปกติ	ปกติ	ผิดปกติ	ปกติ	ผิดปกติ			
17	ปกติ	ผิดปกติ	ปกติ	ผิดปกติ	ปกติ	ผิดปกติ			
18	ปกติ	ผิดปกติ	ปกติ	ผิดปกติ	ปกติ	ผิดปกติ			
19	ปกติ	ผิดปกติ	ปกติ	ผิดปกติ	ปกติ	ผิดปกติ			
20	ปกติ	ผิดปกติ	ปกติ	ผิดปกติ	ปกติ	ผิดปกติ			
21	ปกติ	ผิดปกติ	ปกติ	ผิดปกติ	ปกติ	ผิดปกติ			
22	ปกติ	ผิดปกติ	ปกติ	ผิดปกติ	ปกติ	ผิดปกติ			
23	ปกติ	ผิดปกติ	ปกติ	ผิดปกติ	ปกติ	ผิดปกติ			
24	ปกติ	ผิดปกติ	ปกติ	ผิดปกติ	ปกติ	ผิดปกติ			
25	ปกติ	ผิดปกติ	ปกติ	ผิดปกติ	ปกติ	ผิดปกติ			
26	ปกติ	ผิดปกติ	ปกติ	ผิดปกติ	ปกติ	ผิดปกติ			
27	ปกติ	ผิดปกติ	ปกติ	ผิดปกติ	ปกติ	ผิดปกติ			
28	ปกติ	ผิดปกติ	ปกติ	ผิดปกติ	ปกติ	ผิดปกติ			
29	ปกติ	ผิดปกติ	ปกติ	ผิดปกติ	ปกติ	ผิดปกติ			
30	ปกติ	ผิดปกติ	ปกติ	ผิดปกติ	ปกติ	ผิดปกติ			
31	ปกติ	ผิดปกติ	ปกติ	ผิดปกติ	ปกติ	ผิดปกติ			
หมายเหตุ 1.หากพบการทำงานของระบบทำงานผิดปกติให้แก้ไขเบื้องต้น ถ้าหากเป็นกรณีที่สามารถแก้ไขได้									
2.หากแก้ไขแล้วระบบการทำงานยังผิดปกติอยู่ ให้แจ้งทางหัวหน้าช่าง ให้ช่างประสานงานเพื่อดำเนินการแก้ไขเร่งด่วน									

บันทึกการตรวจเช็คระบบบำบัดน้ำเสีย เดือนตุลาคม 2567

VilleCon			บันทึกการตรวจเช็คห้องเครื่องจักร ระบบอากาศ+บำบัดน้ำทั้งชั้น B1ฝั่งตะวันออก						ENG-VCM	
			หน่วยงาน วิทยาลัย						ประจำเดือน ตุลาคม.67	
วันที่	กะเช้า (A)		เวลา	กะบ่าย (B)		เวลา	กะดึก (C)		เวลา	หมายเหตุ
	ปกติ	ผิดปกติ	ลายเซ็น	ปกติ	ผิดปกติ	ลายเซ็น	ปกติ	ผิดปกติ	ลายเซ็น	
1										
2										
3										
4										
5										
6										
7										
8										
9										
10										
11										
12										
13										
14										
15										
16										
17										
18										
19										
20										
21										
22										
23										
24										
25										
26										
27										
28										
29										
30										
31										

หมายเหตุ 1. หากพบการทำงานของระบบทำงานผิดปกติให้แก้ไขเบื้องต้น ถ้าหากเป็นกรณีที่สามารถแก้ไขได้
2. หากแก้ไขแล้วระบบการทำงานยังผิดปกติอยู่ ให้แจ้งทางหัวหน้าช่าง ให้ช่างประสานงานเพื่อดำเนินการแก้ไขเร่งด่วน

บันทึกการตรวจเช็คระบบบำบัดน้ำเสีย เดือนตุลาคม 2567

VilleCon		บันทึกการตรวจเช็คห้องเครื่องจักร ระบบอากาศ+ปั๊มน้ำทั้งชั้น B1ฝั่งตะวันตก						ENG-VCM	
		หน่วยงาน ไร่สีสุก						ประจำเดือน ตุลาคม 67	
วันที่	กะเช้า (A)	เวลา ลายเซ็น	กะบ่าย (B)	เวลา ลายเซ็น	กะดึก (C)	เวลา ลายเซ็น	หมายเหตุ		
1	ปกติ	ผิดปกติ	ปกติ	ผิดปกติ	ปกติ	ผิดปกติ	22.00		
2	ปกติ	ผิดปกติ	ปกติ	ผิดปกติ	ปกติ	ผิดปกติ	22.00		
3	ปกติ	ผิดปกติ	ปกติ	ผิดปกติ	ปกติ	ผิดปกติ	22.00		
4	ปกติ	ผิดปกติ	ปกติ	ผิดปกติ	ปกติ	ผิดปกติ	22.00		
5	ปกติ	ผิดปกติ	ปกติ	ผิดปกติ	ปกติ	ผิดปกติ	22.00		
6	ปกติ	ผิดปกติ	ปกติ	ผิดปกติ	ปกติ	ผิดปกติ	22.00		
7	ปกติ	ผิดปกติ	ปกติ	ผิดปกติ	ปกติ	ผิดปกติ	22.00		
8	ปกติ	ผิดปกติ	ปกติ	ผิดปกติ	ปกติ	ผิดปกติ	22.00		
9	ปกติ	ผิดปกติ	ปกติ	ผิดปกติ	ปกติ	ผิดปกติ	22.00		
10	ปกติ	ผิดปกติ	ปกติ	ผิดปกติ	ปกติ	ผิดปกติ	22.00		
11	ปกติ	ผิดปกติ	ปกติ	ผิดปกติ	ปกติ	ผิดปกติ	22.00		
12	ปกติ	ผิดปกติ	ปกติ	ผิดปกติ	ปกติ	ผิดปกติ	22.00		
13	ปกติ	ผิดปกติ	ปกติ	ผิดปกติ	ปกติ	ผิดปกติ	22.00		
14	ปกติ	ผิดปกติ	ปกติ	ผิดปกติ	ปกติ	ผิดปกติ	22.00		
15	ปกติ	ผิดปกติ	ปกติ	ผิดปกติ	ปกติ	ผิดปกติ	22.00		
16	ปกติ	ผิดปกติ	ปกติ	ผิดปกติ	ปกติ	ผิดปกติ	22.00		
17	ปกติ	ผิดปกติ	ปกติ	ผิดปกติ	ปกติ	ผิดปกติ	22.00		
18	ปกติ	ผิดปกติ	ปกติ	ผิดปกติ	ปกติ	ผิดปกติ	22.00		
19	ปกติ	ผิดปกติ	ปกติ	ผิดปกติ	ปกติ	ผิดปกติ	22.00		
20	ปกติ	ผิดปกติ	ปกติ	ผิดปกติ	ปกติ	ผิดปกติ	22.00		
21	ปกติ	ผิดปกติ	ปกติ	ผิดปกติ	ปกติ	ผิดปกติ	22.00		
22	ปกติ	ผิดปกติ	ปกติ	ผิดปกติ	ปกติ	ผิดปกติ	22.00		
23	ปกติ	ผิดปกติ	ปกติ	ผิดปกติ	ปกติ	ผิดปกติ	22.00		
24	ปกติ	ผิดปกติ	ปกติ	ผิดปกติ	ปกติ	ผิดปกติ	22.00		
25	ปกติ	ผิดปกติ	ปกติ	ผิดปกติ	ปกติ	ผิดปกติ	22.00		
26	ปกติ	ผิดปกติ	ปกติ	ผิดปกติ	ปกติ	ผิดปกติ	22.00		
27	ปกติ	ผิดปกติ	ปกติ	ผิดปกติ	ปกติ	ผิดปกติ	22.00		
28	ปกติ	ผิดปกติ	ปกติ	ผิดปกติ	ปกติ	ผิดปกติ	22.00		
29	ปกติ	ผิดปกติ	ปกติ	ผิดปกติ	ปกติ	ผิดปกติ	22.00		
30	ปกติ	ผิดปกติ	ปกติ	ผิดปกติ	ปกติ	ผิดปกติ	22.00		
31	ปกติ	ผิดปกติ	ปกติ	ผิดปกติ	ปกติ	ผิดปกติ	22.00		

หมายเหตุ 1. หากพบการทำงานของระบบทำงานผิดปกติให้แก้ไขเบื้องต้น ถ้าหากเป็นกรณีที่สามารถแก้ไขได้
2. หากแก้ไขแล้วระบบการทำงานยังผิดปกติอยู่ ให้แจ้งทางหัวหน้าช่าง ให้ช่างประสานงานเพื่อดำเนินการแก้ไขเร่งด่วน

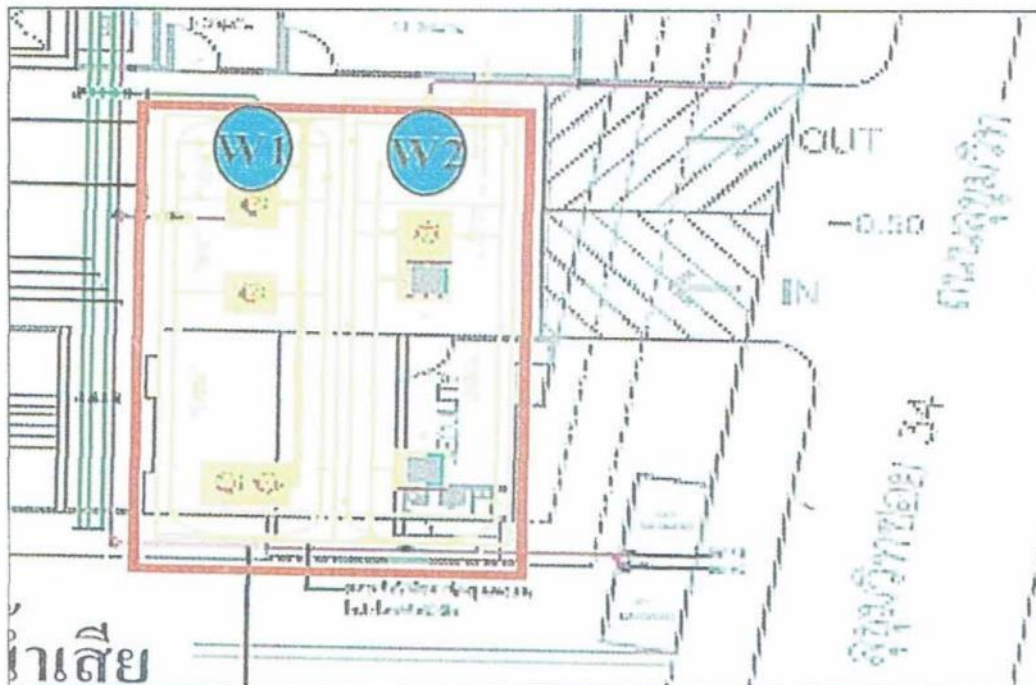
แบบ ทส.1 เดือนพฤศจิกายน 2567 (1/3)

แบบ ทส. ๑

แบบบันทึกรายละเอียดของสถิติและข้อมูลซึ่งแสดงผลการทำงานของระบบบำบัดน้ำเสีย
ของแหล่งกำเนิดมลพิษ

ประจำเดือน พฤศจิกายน 67

แหล่งกำเนิดมลพิษ ตั้งอยู่เลขที่ 14 หมู่ที่ ซอย สุขุมวิท 34
ถนน สุขุมวิท แขวง/ตำบล คลองตัน เขต/อำเภอ คลองเตย
จังหวัด กรุงเทพฯ โทรศัพท์ 02-1179305 โทรสาร
มี นิติบุคคลอาคารชุดไทด์ดีส์ลักซ์ เป็นเจ้าของหรือผู้ครอบครองแหล่งกำเนิดมลพิษ
ประกอบกิจการประเภท คอนโดมิเนียม
ใบอนุญาตเลขที่ (ถ้ามี) ออกให้โดย หมดยุ
ซึ่งมีแผนผังแสดงการทำงานของระบบบำบัดน้ำเสีย ดังนี้



ได้จัดเก็บสถิติและข้อมูลแสดงผลการทำงานของระบบบำบัดน้ำเสียปรากฏตามตาราง ดังนี้

294

แบบ ทส.1 เดือนพฤศจิกายน 2567 (3/3)

หมายเหตุ ๑. ให้กรอกลิสต์และข้อมูลเฉพาะในกรณีที่มีสถิติและข้อมูลบาง ๆ ในแต่ละวัน

๒. ในกรณีระบบบำบัดน้ำเสียที่มีการติดตั้งเครื่องตรวจวัดคุณภาพน้ำทั้งแบบอัตโนมัติ ให้แนบผลการตรวจวัดคุณภาพน้ำทั้งหมดทุกวันแยกตามพารามิเตอร์ที่ตรวจวัด และทำการสรุปผลเป็นสถิติและข้อมูลรายเดือน

ขอรับรองว่าการบันทึกสถิติและข้อมูลตามตารางข้างต้นถูกต้องทุกประการ
 เจ้าของหรือผู้ครอบครองแหล่งกำเนิดมลพิษ
 (พารทาร์ อู่เหล็ก) ผู้ควบคุมระบบบำบัดน้ำเสีย
 () หมายเหตุเลขที่ หมดอายุ
 ออกให้โดย ผู้รับจ้างให้บริการบำบัดน้ำเสีย
 () หมายเหตุเลขที่ หมดอายุ
 ออกให้โดย

แบบ ทส.2 เดือนพฤศจิกายน 2567 (1/2)

แบบ ทส. 2

รายงานสรุปผลการทำงานของระบบบำบัดน้ำเสีย

ชื่อแหล่งกำเนิดมลพิษ : นิติบุคคลอาคารชุด ไทดีลักซ์

แหล่งกำเนิดมลพิษ ตั้งอยู่เลขที่ : 14

หมู่ที่ : -

ซอย : สุขุมวิท34

ถนน : -

แขวง/ตำบล : คลองตัน

เขต/ตำบล : เขตคลองเตย

จังหวัด : กรุงเทพมหานคร

โทรศัพท์ : 021179305

โทรสาร : -

มี : เป็นเจ้าของหรือผู้ครอบครองแหล่งกำเนิดมลพิษ

ประกอบกิจการประเภท : อาคารชุด

ประเภทย่อย : ประเภท ข ตั้งแต่ 100 ห้องแต่ไม่ถึง 500 จำนวนห้อง : 141

สังกัด : อื่นๆ

ใบอนุญาตเลขที่ (ถ้ามี) : -

ออกให้โดย : -

หมดอายุ : วว/คต/ปปปป

ในการนี้ ขอรายงานสรุปผลการทำงานของระบบบำบัดน้ำเสีย ของแหล่งกำเนิดมลพิษสำหรับ เดือน พฤศจิกายน พ.ศ. 2567 ตามที่ได้กำหนดในมาตรา 80 แห่งพระราชบัญญัติส่งเสริมและรักษาคุณภาพสิ่งแวดล้อมแห่งชาติ พ.ศ. 2535 ในฐานะ

ลงชื่อ ธนภัทร มธุรพวงกุล เจ้าของหรือผู้ครอบครองแหล่งกำเนิดมลพิษ

ลงชื่อ ธนภัทร ผู้ควบคุมระบบบำบัดน้ำเสีย

ใบอนุญาตเลขที่ _____ หมดอายุ _____

ออกให้โดย _____

ลงชื่อ _____ ผู้รับจ้างให้บริการบำบัดน้ำเสีย

ใบอนุญาตเลขที่ _____ หมดอายุ _____

ออกให้โดย _____

2. ข้อมูลเกี่ยวกับระบบน้ำเสีย และแหล่งรองรับน้ำทิ้ง

(1) ประเภท / ชนิดของระบบบำบัดน้ำเสีย

ความสามารถในการบำบัดน้ำเสีย

1. ระบบบำบัดน้ำเสียแบบแอกทิเวตเต็ดสลัดจ์ (Activated Sludge Process)

30.00 ลบ.ม./วัน

(2) การทำงานของระบบบำบัดน้ำเสีย

☒ แบบต่อเนื่อง 24 ชั่วโมง/วัน

☐ แบบไม่ต่อเนื่อง (ระบุด)

(3) อุปกรณ์และเครื่องมือที่ใช้ในระบบบำบัดน้ำเสีย

☒ เครื่องสูบน้ำ

☒ ระบบเติมอากาศ

☐ เครื่องกวน/ผสมน้ำเสีย

☐ เครื่องกวน/ผสมสารเคมี

☒ เครื่องสูบลำโพง

☐ อื่นๆ

☐ อื่นๆ

☐ อื่นๆ

แบบ ทส.2 เดือนพฤศจิกายน 2567 (2/2)

(4) แหล่งรองรับน้ำทิ้ง (ระบุ) ท่อระบายน้ำสาธารณะ

(5) วิธีจัดการตะกอนที่เกิดขึ้นจากระบบบำบัดน้ำเสียและวิธีการกำจัด สืบตั้งทุก 6 เดือน

3. สรุปผลการดำเนินงานของระบบบำบัดน้ำเสียเป็นรายเดือน

(1) ปริมาณการใช้ไฟฟ้าของระบบบำบัดน้ำเสีย (หน่วย) 1,200.000 หน่วย

(2) ปริมาณน้ำใช้ในทุกกิจกรรมของแหล่งกำเนิดมลพิษ (ลบ.ม.) 150.000 ลบ.ม.

(3) ปริมาณน้ำเสียที่เข้าระบบบำบัดน้ำเสีย (ลบ.ม.) 120.000 ลบ.ม.

(4) การระบายน้ำทิ้งจากระบบบำบัดน้ำเสีย ☒ ระบายทุกวัน
☐ ระบายบางวัน (ระบุจำนวนวันที่ระบาย) วัน
☐ ไม่ระบายเลย

(5) ปริมาณสารเคมี หรือสารสกัดชีวภาพที่ใช้ ปริมาณ หน่วย
 1. 0.000 กิโลกรัม

(6) การทำงานของระบบบำบัดน้ำเสีย

ระบบบำบัดน้ำเสีย ☒ ปกติ ☐ ผิดปกติเครื่องสูบน้ำ ☒ ปกติ ☐ ผิดปกติระบบเติมอากาศ ☒ ปกติ ☐ ผิดปกติเครื่องสูบลำตัว ☒ ปกติ ☐ ผิดปกติ

(7) ปริมาณตะกอนส่วนเกินที่เกิดขึ้นจากระบบบำบัดน้ำเสียที่นำไปกำจัด 0.00 กิโลกรัม

(8) ปัญหา อุปสรรค และแนวทางแก้ไข ไม่มี

คำเตือน ๑. เจ้าของหรือผู้ครอบครองแหล่งกำเนิดมลพิษ ผู้ควบคุมระบบบำบัดน้ำเสีย หรือผู้รับจ้าง

ให้บริการบำบัดน้ำเสียผู้ใดไม่จัดเก็บสถิติ ข้อมูล หรือไม่ทำบันทึกหรือรายงาน

ตามมาตรา ๘๐ ต้องระวางโทษจำคุกไม่เกินหนึ่งเดือน หรือปรับไม่เกินหนึ่งหมื่นบาท

หรือทั้งจำทั้งปรับตามมาตรา ๑๐๖

๒. ผู้ควบคุมระบบบำบัดน้ำเสียหรือผู้รับจ้างให้บริการบำบัดน้ำเสียผู้ใดทำบันทึกหรือรายงาน

โดยแสดงข้อความอันเป็นเท็จ ต้องระวางโทษจำคุกไม่เกินหนึ่งปี หรือปรับไม่เกิน

หนึ่งแสนบาท หรือทั้งจำทั้งปรับตามมาตรา ๑๐๗

บันทึกการตรวจเช็คระบบบำบัดน้ำเสีย เดือนพฤศจิกายน 2567

VilleCon		บันทึกการตรวจเช็คห้องเครื่องจักร ระบบระบายอากาศ+บ่อบำบัดชั้นG						ENG-VCM	
		หน่วยงาน วิศวกรรม						ประจำเดือน พฤศจิกายน 67	
วันที่	กะเช้า (A)	เวลา ลายเซ็น	กะบ่าย (B)	เวลา ลายเซ็น	กะดึก (C)	เวลา ลายเซ็น	หมายเหตุ		
1	ปกติ	ผิดปกติ	ปกติ	ผิดปกติ	ปกติ	ผิดปกติ			
2	ปกติ	ผิดปกติ	ปกติ	ผิดปกติ	ปกติ	ผิดปกติ			
3	ปกติ	ผิดปกติ	ปกติ	ผิดปกติ	ปกติ	ผิดปกติ			
4	ปกติ	ผิดปกติ	ปกติ	ผิดปกติ	ปกติ	ผิดปกติ			
5	ปกติ	ผิดปกติ	ปกติ	ผิดปกติ	ปกติ	ผิดปกติ			
6	ปกติ	ผิดปกติ	ปกติ	ผิดปกติ	ปกติ	ผิดปกติ			
7	ปกติ	ผิดปกติ	ปกติ	ผิดปกติ	ปกติ	ผิดปกติ			
8	ปกติ	ผิดปกติ	ปกติ	ผิดปกติ	ปกติ	ผิดปกติ			
9	ปกติ	ผิดปกติ	ปกติ	ผิดปกติ	ปกติ	ผิดปกติ			
10	ปกติ	ผิดปกติ	ปกติ	ผิดปกติ	ปกติ	ผิดปกติ			
11	ปกติ	ผิดปกติ	ปกติ	ผิดปกติ	ปกติ	ผิดปกติ			
12	ปกติ	ผิดปกติ	ปกติ	ผิดปกติ	ปกติ	ผิดปกติ			
13	ปกติ	ผิดปกติ	ปกติ	ผิดปกติ	ปกติ	ผิดปกติ			
14	ปกติ	ผิดปกติ	ปกติ	ผิดปกติ	ปกติ	ผิดปกติ			
15	ปกติ	ผิดปกติ	ปกติ	ผิดปกติ	ปกติ	ผิดปกติ			
16	ปกติ	ผิดปกติ	ปกติ	ผิดปกติ	ปกติ	ผิดปกติ			
17	ปกติ	ผิดปกติ	ปกติ	ผิดปกติ	ปกติ	ผิดปกติ			
18	ปกติ	ผิดปกติ	ปกติ	ผิดปกติ	ปกติ	ผิดปกติ			
19	ปกติ	ผิดปกติ	ปกติ	ผิดปกติ	ปกติ	ผิดปกติ			
20	ปกติ	ผิดปกติ	ปกติ	ผิดปกติ	ปกติ	ผิดปกติ			
21	ปกติ	ผิดปกติ	ปกติ	ผิดปกติ	ปกติ	ผิดปกติ			
22	ปกติ	ผิดปกติ	ปกติ	ผิดปกติ	ปกติ	ผิดปกติ			
23	ปกติ	ผิดปกติ	ปกติ	ผิดปกติ	ปกติ	ผิดปกติ			
24	ปกติ	ผิดปกติ	ปกติ	ผิดปกติ	ปกติ	ผิดปกติ			
25	ปกติ	ผิดปกติ	ปกติ	ผิดปกติ	ปกติ	ผิดปกติ			
26	ปกติ	ผิดปกติ	ปกติ	ผิดปกติ	ปกติ	ผิดปกติ			
27	ปกติ	ผิดปกติ	ปกติ	ผิดปกติ	ปกติ	ผิดปกติ			
28	ปกติ	ผิดปกติ	ปกติ	ผิดปกติ	ปกติ	ผิดปกติ			
29	ปกติ	ผิดปกติ	ปกติ	ผิดปกติ	ปกติ	ผิดปกติ			
30	ปกติ	ผิดปกติ	ปกติ	ผิดปกติ	ปกติ	ผิดปกติ			
31	ปกติ	ผิดปกติ	ปกติ	ผิดปกติ	ปกติ	ผิดปกติ			

หมายเหตุ 1. หากพบการทำงานของระบบทำงานผิดปกติให้แก้ไขเบื้องต้น ถ้าหากเป็นกรณีที่สามารถแก้ไขได้
2. หากแก้ไขแล้วระบบการทำงานยังผิดปกติอยู่ ให้แจ้งทางหัวหน้าช่าง ให้ช่างประสานงานเพื่อดำเนินการแก้ไขเร่งด่วน

บันทึกการตรวจเช็คระบบบำบัดน้ำเสีย เดือนพฤศจิกายน 2567

VilleCon			บันทึกการตรวจเช็คห้องเครื่องจักร บำบัดน้ำเสียใต้ดิน B1						ENG-VCM	
			หน่วยงาน วิทยาลัยดุสิต						ประจำเดือน พฤศจิกายน 67	
วันที่	กะเช้า (A)		เวลา สายเซ็น	กะบ่าย (B)		เวลา สายเซ็น	กะดึก (C)		เวลา สายเซ็น	หมายเหตุ
1	ปกติ	ผิดปกติ		ปกติ	ผิดปกติ		ปกติ	ผิดปกติ	22.40	
2	ปกติ	ผิดปกติ		ปกติ	ผิดปกติ		ปกติ	ผิดปกติ	22.40	
3	ปกติ	ผิดปกติ		ปกติ	ผิดปกติ		ปกติ	ผิดปกติ	22.40	
4	ปกติ	ผิดปกติ	01.40	ปกติ	ผิดปกติ		ปกติ	ผิดปกติ	22.40	
5	ปกติ	ผิดปกติ		ปกติ	ผิดปกติ	19.40	ปกติ	ผิดปกติ	22.40	
6	ปกติ	ผิดปกติ		ปกติ	ผิดปกติ	19.20	ปกติ	ผิดปกติ	22.40	
7	ปกติ	ผิดปกติ		ปกติ	ผิดปกติ	19.40	ปกติ	ผิดปกติ	22.40	
8	ปกติ	ผิดปกติ	10.20	ปกติ	ผิดปกติ		ปกติ	ผิดปกติ	22.40	
9	ปกติ	ผิดปกติ		ปกติ	ผิดปกติ		ปกติ	ผิดปกติ	22.40	
10	ปกติ	ผิดปกติ		ปกติ	ผิดปกติ		ปกติ	ผิดปกติ	22.40	
11	ปกติ	ผิดปกติ	17.20	ปกติ	ผิดปกติ		ปกติ	ผิดปกติ	22.40	
12	ปกติ	ผิดปกติ		ปกติ	ผิดปกติ	22.40	ปกติ	ผิดปกติ	22.40	
13	ปกติ	ผิดปกติ		ปกติ	ผิดปกติ	22.40	ปกติ	ผิดปกติ	22.40	
14	ปกติ	ผิดปกติ		ปกติ	ผิดปกติ	22.40	ปกติ	ผิดปกติ	22.40	
15	ปกติ	ผิดปกติ		ปกติ	ผิดปกติ	22.40	ปกติ	ผิดปกติ	22.40	
16	ปกติ	ผิดปกติ		ปกติ	ผิดปกติ		ปกติ	ผิดปกติ	22.40	
17	ปกติ	ผิดปกติ		ปกติ	ผิดปกติ		ปกติ	ผิดปกติ	22.40	
18	ปกติ	ผิดปกติ	15.20	ปกติ	ผิดปกติ		ปกติ	ผิดปกติ	22.40	
19	ปกติ	ผิดปกติ		ปกติ	ผิดปกติ	19.40	ปกติ	ผิดปกติ	22.40	
20	ปกติ	ผิดปกติ		ปกติ	ผิดปกติ	19.20	ปกติ	ผิดปกติ	22.40	
21	ปกติ	ผิดปกติ		ปกติ	ผิดปกติ	19.06	ปกติ	ผิดปกติ	22.40	
22	ปกติ	ผิดปกติ		ปกติ	ผิดปกติ	19.20	ปกติ	ผิดปกติ	22.40	
23	ปกติ	ผิดปกติ		ปกติ	ผิดปกติ		ปกติ	ผิดปกติ	22.40	
24	ปกติ	ผิดปกติ		ปกติ	ผิดปกติ		ปกติ	ผิดปกติ	22.40	
25	ปกติ	ผิดปกติ		ปกติ	ผิดปกติ		ปกติ	ผิดปกติ	22.40	
26	ปกติ	ผิดปกติ		ปกติ	ผิดปกติ		ปกติ	ผิดปกติ	22.40	
27	ปกติ	ผิดปกติ		ปกติ	ผิดปกติ		ปกติ	ผิดปกติ	22.40	
28	ปกติ	ผิดปกติ		ปกติ	ผิดปกติ		ปกติ	ผิดปกติ	22.40	
29	ปกติ	ผิดปกติ		ปกติ	ผิดปกติ		ปกติ	ผิดปกติ	22.40	
30	ปกติ	ผิดปกติ		ปกติ	ผิดปกติ		ปกติ	ผิดปกติ	22.40	
31	ปกติ	ผิดปกติ		ปกติ	ผิดปกติ		ปกติ	ผิดปกติ	22.40	

หมายเหตุ 1. หากพบการทำงานของระบบทำงานผิดปกติให้แก้ไขเบื้องต้น ถ้าหากเป็นกรณีที่สามารแก้ไขได้
2. หากแก้ไขแล้วระบบการทำงานยังผิดปกติอยู่ ให้แจ้งทางหน่วยงาน ให้ช่างประสานงานเพื่อดำเนินการแก้ไขเร่งด่วน

บันทึกการตรวจเช็คระบบบำบัดน้ำเสีย เดือนพฤศจิกายน 2567

VilleCon		บันทึกการตรวจเช็คห้องเครื่องจักร ระบบอากาศ+ปั๊มน้ำทั้งชั้น B1ฝั่งตะวันออก						ENG-VCM
		หน่วยงาน วิศวกรรมไฟฟ้า						ประจำเดือน.พฤศจิกายน.67
วันที่	กะเช้า (A)	เวลา ลายเซ็น	กะบ่าย (B)	เวลา ลายเซ็น	กะดึก (C)	เวลา ลายเซ็น	หมายเหตุ	
1	ปกติ	ผิดปกติ	ปกติ	ผิดปกติ	ปกติ	ผิดปกติ	22.00	
2	ปกติ	ผิดปกติ	ปกติ	ผิดปกติ	ปกติ	ผิดปกติ	22.00	
3	ปกติ	ผิดปกติ	ปกติ	ผิดปกติ	ปกติ	ผิดปกติ	22.00	
4	ปกติ	ผิดปกติ	ปกติ	ผิดปกติ	ปกติ	ผิดปกติ	22.00	
5	ปกติ	ผิดปกติ	ปกติ	ผิดปกติ	ปกติ	ผิดปกติ	22.00	
6	ปกติ	ผิดปกติ	ปกติ	ผิดปกติ	ปกติ	ผิดปกติ	22.00	
7	ปกติ	ผิดปกติ	ปกติ	ผิดปกติ	ปกติ	ผิดปกติ	22.00	
8	ปกติ	ผิดปกติ	ปกติ	ผิดปกติ	ปกติ	ผิดปกติ	22.00	
9	ปกติ	ผิดปกติ	ปกติ	ผิดปกติ	ปกติ	ผิดปกติ	22.00	
10	ปกติ	ผิดปกติ	ปกติ	ผิดปกติ	ปกติ	ผิดปกติ	22.00	
11	ปกติ	ผิดปกติ	ปกติ	ผิดปกติ	ปกติ	ผิดปกติ	22.00	
12	ปกติ	ผิดปกติ	ปกติ	ผิดปกติ	ปกติ	ผิดปกติ	22.00	
13	ปกติ	ผิดปกติ	ปกติ	ผิดปกติ	ปกติ	ผิดปกติ	22.00	
14	ปกติ	ผิดปกติ	ปกติ	ผิดปกติ	ปกติ	ผิดปกติ	22.00	
15	ปกติ	ผิดปกติ	ปกติ	ผิดปกติ	ปกติ	ผิดปกติ	22.00	
16	ปกติ	ผิดปกติ	ปกติ	ผิดปกติ	ปกติ	ผิดปกติ	22.00	
17	ปกติ	ผิดปกติ	ปกติ	ผิดปกติ	ปกติ	ผิดปกติ	22.00	
18	ปกติ	ผิดปกติ	ปกติ	ผิดปกติ	ปกติ	ผิดปกติ	22.00	
19	ปกติ	ผิดปกติ	ปกติ	ผิดปกติ	ปกติ	ผิดปกติ	22.00	
20	ปกติ	ผิดปกติ	ปกติ	ผิดปกติ	ปกติ	ผิดปกติ	22.00	
21	ปกติ	ผิดปกติ	ปกติ	ผิดปกติ	ปกติ	ผิดปกติ	22.00	
22	ปกติ	ผิดปกติ	ปกติ	ผิดปกติ	ปกติ	ผิดปกติ	22.00	
23	ปกติ	ผิดปกติ	ปกติ	ผิดปกติ	ปกติ	ผิดปกติ	22.00	
24	ปกติ	ผิดปกติ	ปกติ	ผิดปกติ	ปกติ	ผิดปกติ	22.00	
25	ปกติ	ผิดปกติ	ปกติ	ผิดปกติ	ปกติ	ผิดปกติ	22.00	
26	ปกติ	ผิดปกติ	ปกติ	ผิดปกติ	ปกติ	ผิดปกติ	22.00	
27	ปกติ	ผิดปกติ	ปกติ	ผิดปกติ	ปกติ	ผิดปกติ	22.00	
28	ปกติ	ผิดปกติ	ปกติ	ผิดปกติ	ปกติ	ผิดปกติ	22.00	
29	ปกติ	ผิดปกติ	ปกติ	ผิดปกติ	ปกติ	ผิดปกติ	22.00	
30	ปกติ	ผิดปกติ	ปกติ	ผิดปกติ	ปกติ	ผิดปกติ	22.00	
31	ปกติ	ผิดปกติ	ปกติ	ผิดปกติ	ปกติ	ผิดปกติ	22.00	

หมายเหตุ 1.หากพบการทำงานของระบบทำงานผิดปกติให้แก้ไขเบื้องต้น ถ้าหากเป็นกรณีที่สามารถแก้ไขได้
2.หากแก้ไขแล้วระบบการทำงานยังผิดปกติอยู่ ให้แจ้งทางหัวหน้าช่าง ให้ช่างประสานงานเพื่อดำเนินการแก้ไขเร่งด่วน

บันทึกการตรวจเช็คระบบบำบัดน้ำเสีย เดือนพฤศจิกายน 2567

VilleCon		บันทึกการตรวจเช็คห้องเครื่องจักร ระบบอากาศ+ปั๊มน้ำทั้งชั้น B1ฝั่งตะวันตก						ENG-VCN	
		หน่วยงาน ไรต์ดีอีเอส						ประจำเดือนพฤศจิกายน.67	
วันที่	กะเช้า (A)	เวลา ลายเซ็น	กะบ่าย (B)	เวลา ลายเซ็น	กะดึก (C)	เวลา ลายเซ็น	หมายเหตุ		
1	ปกติ	ผิดปกติ	ปกติ	ผิดปกติ	ปกติ	ผิดปกติ	23.30	ผิดปกติ	
2	ปกติ	ผิดปกติ	ปกติ	ผิดปกติ	ปกติ	ผิดปกติ	23.30	ผิดปกติ	
3	ปกติ	ผิดปกติ	ปกติ	ผิดปกติ	ปกติ	ผิดปกติ	23.30	ผิดปกติ	
4	ปกติ	ผิดปกติ	ปกติ	ผิดปกติ	ปกติ	ผิดปกติ	23.30	ผิดปกติ	
5	ปกติ	ผิดปกติ	ปกติ	ผิดปกติ	ปกติ	ผิดปกติ	23.30	ผิดปกติ	
6	ปกติ	ผิดปกติ	ปกติ	ผิดปกติ	ปกติ	ผิดปกติ	23.30	ผิดปกติ	
7	ปกติ	ผิดปกติ	ปกติ	ผิดปกติ	ปกติ	ผิดปกติ	23.30	ผิดปกติ	
8	ปกติ	ผิดปกติ	ปกติ	ผิดปกติ	ปกติ	ผิดปกติ	23.30	ผิดปกติ	
9	ปกติ	ผิดปกติ	ปกติ	ผิดปกติ	ปกติ	ผิดปกติ	23.30	ผิดปกติ	
10	ปกติ	ผิดปกติ	ปกติ	ผิดปกติ	ปกติ	ผิดปกติ	23.30	ผิดปกติ	
11	ปกติ	ผิดปกติ	ปกติ	ผิดปกติ	ปกติ	ผิดปกติ	23.30	ผิดปกติ	
12	ปกติ	ผิดปกติ	ปกติ	ผิดปกติ	ปกติ	ผิดปกติ	23.30	ผิดปกติ	
13	ปกติ	ผิดปกติ	ปกติ	ผิดปกติ	ปกติ	ผิดปกติ	23.30	ผิดปกติ	
14	ปกติ	ผิดปกติ	ปกติ	ผิดปกติ	ปกติ	ผิดปกติ	23.30	ผิดปกติ	
15	ปกติ	ผิดปกติ	ปกติ	ผิดปกติ	ปกติ	ผิดปกติ	23.30	ผิดปกติ	
16	ปกติ	ผิดปกติ	ปกติ	ผิดปกติ	ปกติ	ผิดปกติ	23.30	ผิดปกติ	
17	ปกติ	ผิดปกติ	ปกติ	ผิดปกติ	ปกติ	ผิดปกติ	23.30	ผิดปกติ	
18	ปกติ	ผิดปกติ	ปกติ	ผิดปกติ	ปกติ	ผิดปกติ	23.30	ผิดปกติ	
19	ปกติ	ผิดปกติ	ปกติ	ผิดปกติ	ปกติ	ผิดปกติ	23.30	ผิดปกติ	
20	ปกติ	ผิดปกติ	ปกติ	ผิดปกติ	ปกติ	ผิดปกติ	23.30	ผิดปกติ	
21	ปกติ	ผิดปกติ	ปกติ	ผิดปกติ	ปกติ	ผิดปกติ	23.30	ผิดปกติ	
22	ปกติ	ผิดปกติ	ปกติ	ผิดปกติ	ปกติ	ผิดปกติ	23.30	ผิดปกติ	
23	ปกติ	ผิดปกติ	ปกติ	ผิดปกติ	ปกติ	ผิดปกติ	23.30	ผิดปกติ	
24	ปกติ	ผิดปกติ	ปกติ	ผิดปกติ	ปกติ	ผิดปกติ	23.30	ผิดปกติ	
25	ปกติ	ผิดปกติ	ปกติ	ผิดปกติ	ปกติ	ผิดปกติ	23.30	ผิดปกติ	
26	ปกติ	ผิดปกติ	ปกติ	ผิดปกติ	ปกติ	ผิดปกติ	23.30	ผิดปกติ	
27	ปกติ	ผิดปกติ	ปกติ	ผิดปกติ	ปกติ	ผิดปกติ	23.30	ผิดปกติ	
28	ปกติ	ผิดปกติ	ปกติ	ผิดปกติ	ปกติ	ผิดปกติ	23.30	ผิดปกติ	
29	ปกติ	ผิดปกติ	ปกติ	ผิดปกติ	ปกติ	ผิดปกติ	23.30	ผิดปกติ	
30	ปกติ	ผิดปกติ	ปกติ	ผิดปกติ	ปกติ	ผิดปกติ	23.30	ผิดปกติ	
31	ปกติ	ผิดปกติ	ปกติ	ผิดปกติ	ปกติ	ผิดปกติ	23.30	ผิดปกติ	

หมายเหตุ 1.หากพบการทำงานของระบบทำงานผิดปกติให้แก้ไขเบื้องต้น ถ้าหากเป็นกรณีที่สามารรถแก้ไขได้
2.หากแก้ไขแล้วระบบการทำงานยังผิดปกติอยู่ ให้แจ้งทางหัวหน้าช่าง ให้ช่างประสานงานเพื่อดำเนินการแก้ไขเร่งด่วน

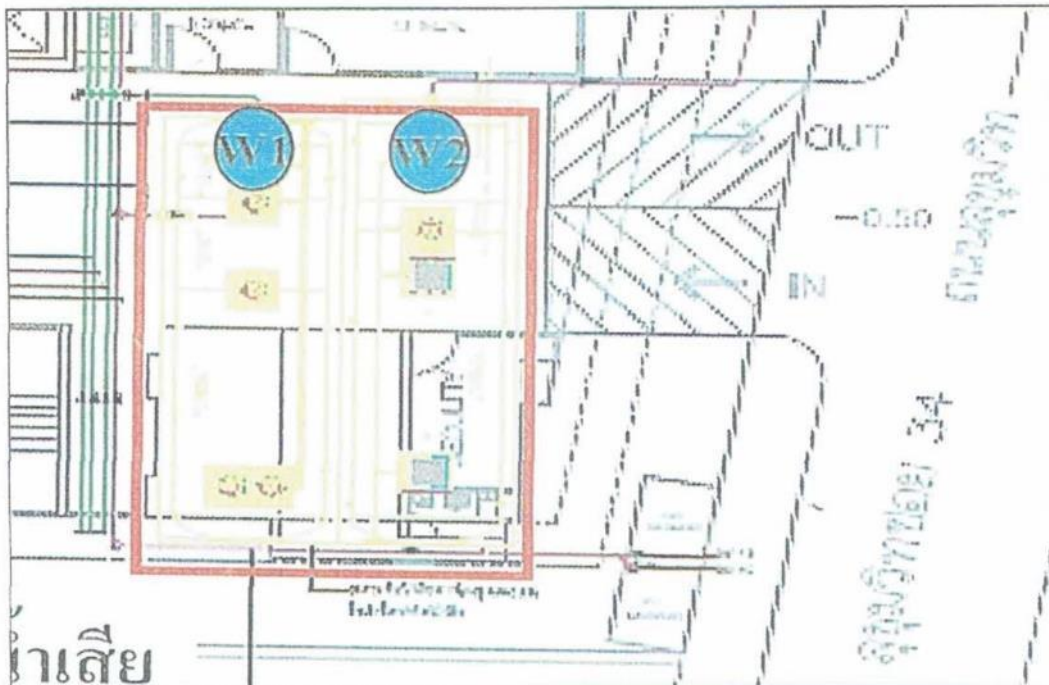
แบบ ทส.1 เดือนธันวาคม 2567 (1/3)

แบบ ทส. ๑

แบบบันทึกรายละเอียดของสถิติและข้อมูลซึ่งแสดงผลการทำงานของระบบบำบัดน้ำเสีย
ของแหล่งกำเนิดมลพิษ

ประจำเดือน ธันวาคม 67

แหล่งกำเนิดมลพิษ ตั้งอยู่เลขที่ 14 หมู่ที่ ซอย สุขุมวิท 34
ถนน สุขุมวิท แขวง/ตำบล คลองตัน เขต/อำเภอ คลองเตย
จังหวัด กรุงเทพฯ โทรศัพท์ 02-1179305 โทรสาร
มี นิติบุคคลอาคารชุดไทด์ดีลักซ์ เป็นเจ้าของหรือผู้ครอบครองแหล่งกำเนิดมลพิษ
ประกอบกิจการประเภท คอนโดมิเนียม
ใบอนุญาตเลขที่ (ถ้ามี) ออกให้โดย หมดยุอายุ
ซึ่งมีแผนผังแสดงการทำงานของระบบบำบัดน้ำเสีย ดังนี้



ได้จัดเก็บสถิติและข้อมูลแสดงผลการทำงานของระบบบำบัดน้ำเสียปรากฏตามตาราง ดังนี้

แบบ ทส.1 เดือนธันวาคม 2567 (3/3)

- หมายเหตุ ๑. ให้กรอกรสถิติและข้อมูลเฉพาะในกรณีที่มีสถิติและข้อมูลนั้น ๆ ในแต่ละวัน
๒. ในกรณีที่ระบบบำบัดน้ำเสียที่มีเครื่องตรวจวัดคุณภาพน้ำทั้งแบบอัตโนมัติ ให้แนบผลการตรวจวัดคุณภาพน้ำทั้งวันแยกตามพารามิเตอร์ที่ตรวจวัด
- และทำการสรุปผลเป็นสถิติและข้อมูลรายเดือน

ขอรับรองว่าการบันทึกสถิติและข้อมูลตามตารางข้างต้นถูกต้องทุกประการ

(.....) เจ้าของบริษัทหรือผู้ประกอบการแหล่งกำเนิดมลพิษ

(.....) ผู้ควบคุมระบบบำบัดน้ำเสีย

(.....) (.....)

ใบอนุญาตเลขที่ หมดอายุ

ออกให้โดย

(.....) ผู้รับแจ้งให้บริการบำบัดน้ำเสีย

(.....) (.....)

ใบอนุญาตเลขที่ หมดอายุ

ออกให้โดย

แบบ ทส.2 เดือนธันวาคม 2567 (1/2)

แบบ ทส. 2

รายงานสรุปผลการทำงานของระบบบำบัดน้ำเสีย

ชื่อแหล่งกำเนิดมลพิษ : นิติบุคคลอาคารชุด ไทดีดีลักซ์

แหล่งกำเนิดมลพิษ ตั้งอยู่เลขที่ : 14

หมู่ที่ : -

ซอย : สุขุมวิท34

ถนน : -

แขวง/ตำบล : คลองตัน

เขต/ตำบล : เขตคลองเตย

จังหวัด : กรุงเทพมหานคร

โทรศัพท์ : 021179305

โทรสาร : -

มี : เป็นเจ้าของหรือผู้ครอบครองแหล่งกำเนิดมลพิษ

ประกอบกิจการประเภท : อาคารชุด

ประเภทย่อย : ประเภท ข ตั้งแต่ 100 ห้องแต่ไม่ถึง 500 จำนวนห้อง : 141

สังกัด : อื่นๆ

ใบอนุญาตเลขที่ (ถ้ามี) :-

ออกให้โดย :-

หมดอายุ : วว/คค/ปปปป

ในการนี้ ขอรายงานสรุปผลการทำงานของระบบบำบัดน้ำเสีย ของแหล่งกำเนิดมลพิษสำหรับ เดือน ธันวาคม พ.ศ. 2567

ตามที่กำหนดในมาตรา 80 แห่งพระราชบัญญัติส่งเสริมและรักษาคุณภาพสิ่งแวดล้อมแห่งชาติ พ.ศ. 2535 ในฐานะ

ลงชื่อ ธนภัทร มธุรพวงสกุล เจ้าของหรือผู้ครอบครองแหล่งกำเนิดมลพิษ

ลงชื่อ ธนภัทร มธุรพวงสกุล ผู้ควบคุมระบบบำบัดน้ำเสีย

ใบอนุญาตเลขที่ _____ หมดอายุ _____

ออกให้โดย _____

ลงชื่อ _____ ผู้รับจ้างให้บริการบำบัดน้ำเสีย

ใบอนุญาตเลขที่ _____ หมดอายุ _____

ออกให้โดย _____

2. ข้อมูลเกี่ยวกับระบบน้ำเสีย และแหล่งรองรับน้ำทิ้ง

(1) ประเภท / ชนิดของระบบบำบัดน้ำเสีย

ความสามารถในการบำบัดน้ำเสีย

1. ระบบบำบัดน้ำเสียแบบแอกทิเวเต็ดสลัดจ์ (Activated Sludge Process)

30.00 ลบ.ม./วัน

(2) การทำงานของระบบบำบัดน้ำเสีย

[X] แบบต่อเนื่อง 24 ชั่วโมง/วัน

[] แบบไม่ต่อเนื่อง (ระบุ)

(3) อุปกรณ์และเครื่องมือที่ใช้ในระบบบำบัดน้ำเสีย

[X] เครื่องสูบน้ำ

[X] ระบบเติมอากาศ

[] เครื่องกวน/ผสมน้ำเสีย

[] เครื่องกวน/ผสมสารเคมี

[X] เครื่องสูบละกอน

[] อื่นๆ

[] อื่นๆ

[] อื่นๆ

แบบ ทส.2 เดือนธันวาคม 2567 (2/2)

หน้า 3

(4) แหล่งรองรับน้ำทิ้ง (ระบุ) ท่อระบายน้ำสาธารณะ

(5) วิธีจัดการตะกอนที่เกิดขึ้นจากระบบบำบัดน้ำเสียและวิธีการกำจัด สืบตั้งทุก 6 เดือน

3. สรุปผลการทำงานของระบบบำบัดน้ำเสียเป็นรายเดือน

- | | |
|---------------------------------------------------------|------------------------------------------------------------------------------------------------------------------------------------------------------------|
| (1) ปริมาณการใช้ไฟฟ้าของระบบบำบัดน้ำเสีย (หน่วย) | 1,200.000 หน่วย |
| (2) ปริมาณน้ำใช้ในทุกกิจกรรมของแหล่งกำเนิดมลพิษ (ลบ.ม.) | 150.000 ลบ.ม. |
| (3) ปริมาณน้ำเสียที่เข้าระบบบำบัดน้ำเสีย (ลบ.ม.) | 120.000 ลบ.ม. |
| (4) การระบายน้ำทิ้งจากระบบบำบัดน้ำเสีย | <input checked="" type="checkbox"/> ระบายทุกวัน
<input type="checkbox"/> ระบายบางวัน (ระบุจำนวนวันที่ระบาย) วัน
<input type="checkbox"/> ไม่ระบายเลย |

(5) ปริมาณสารเคมี หรือสารสกัดชีวภาพที่ใช้	ปริมาณ หน่วย
1.	0.000 กิโลกรัม

(6) การทำงานของระบบบำบัดน้ำเสีย

- | | | |
|------------------|------------------------------------------|----------------------------------|
| ระบบบำบัดน้ำเสีย | <input checked="" type="checkbox"/> ปกติ | <input type="checkbox"/> ผิดปกติ |
| เครื่องสูบน้ำ | <input checked="" type="checkbox"/> ปกติ | <input type="checkbox"/> ผิดปกติ |
| ระบบเติมอากาศ | <input checked="" type="checkbox"/> ปกติ | <input type="checkbox"/> ผิดปกติ |
| เครื่องสูบตะกอน | <input checked="" type="checkbox"/> ปกติ | <input type="checkbox"/> ผิดปกติ |

(7) ปริมาณตะกอนส่วนเกินที่เกิดขึ้นจากระบบบำบัดน้ำเสียที่นำไปกำจัด 0.00 กิโลกรัม

(8) ปัญหา อุบัติเหตุ และแนวทางแก้ไข ไม่มี


- คำเตือน ๑. เจ้าของหรือผู้ครอบครองแหล่งกำเนิดมลพิษ ผู้ควบคุมระบบบำบัดน้ำเสีย หรือผู้รับจ้างให้บริการบำบัดน้ำเสียผู้ใดไม่จัดเก็บสถิติ ข้อมูล หรือไม่ทำบันทึกหรือรายงานตาม มาตรา ๘๐ ต้องระวางโทษจำคุกไม่เกินหนึ่งเดือน หรือปรับไม่เกินหนึ่งหมื่นบาท หรือทั้งจำทั้งปรับตามมาตรา ๑๐๖
๒. ผู้ควบคุมระบบบำบัดน้ำเสียหรือผู้รับจ้างให้บริการบำบัดน้ำเสียผู้ใดทำบันทึกหรือรายงานโดยแสดงข้อความอันเป็นเท็จ ต้องระวางโทษจำคุกไม่เกินหนึ่งปี หรือปรับไม่เกินหนึ่งแสนบาท หรือทั้งจำทั้งปรับตามมาตรา ๑๐๗

บันทึกการตรวจเช็คระบบบำบัดน้ำเสีย เดือนธันวาคม 2567


VilleCon			บันทึกการตรวจเช็คห้องเครื่องจักร ระบบระบายอากาศ+บ่อบำบัดขั้นG						ENG-VCM	
			หน่วยงาน ทัศนิตอักษร						ประจำเดือน, ธันวาคม, 67	
วันที่	กะเช้า (A)		เวลา	กะบ่าย (B)		เวลา	กะตึก (C)		เวลา	หมายเหตุ
	ปกติ	ผิดปกติ	ลายเซ็น	ปกติ	ผิดปกติ	ลายเซ็น	ปกติ	ผิดปกติ	ลายเซ็น	
1										
2	✓		10.40 25.55				✓		27.30	
3	✓		10.20 25.55				✓		27.30	
4				✓		14.40 25.55	✓		27.30	
5				✓		15.50 25.55	✓		27.30	
6				✓		15.50 25.55				
7										
8							✓		22.30 25.55	
9	✓		14.00 25.55				✓		22.30 25.55	
10	✓		14.00 25.55	✓		18.00 25.55	✓		22.30 25.55	
11	✓		14.00 25.55				✓		22.30 25.55	
12				✓		19.00 25.55	✓		22.30 25.55	
13				✓		20.00 25.55	✓		22.30 25.55	
14				✓		20.00 25.55	✓		22.30 25.55	
15										
16	✓		15.00 25.55				✓		22.30 25.55	
17				✓		15.00 25.55	✓		22.30 25.55	
18				✓		13.30 25.55	✓		22.30 25.55	
19				✓		14.30 25.55	✓		22.30 25.55	
20				✓		17.10 25.55	✓		22.30 25.55	
21							✓		22.30 25.55	
22							✓		22.30 25.55	
23	✓		14.00 25.55				✓		22.30 25.55	
24				✓		15.00 25.55	✓		22.30 25.55	
25				✓		16.00 25.55	✓		22.30 25.55	
26				✓		15.00 25.55	✓		22.30 25.55	
27				✓		20.00 25.55	✓		22.30 25.55	
28							✓		22.30 25.55	
29	✓		10.00 25.55				✓		22.30 25.55	
30							✓		22.30 25.55	
31							✓		22.30 25.55	

หมายเหตุ 1. หากพบการทำงานของระบบทำงานผิดปกติให้แก้ไขเบื้องต้น ถ้าหากเป็นกรณีที่สามารถแก้ไขได้
2. หากแก้ไขแล้วระบบการทำงานยังผิดปกติอยู่ ให้แจ้งทางหัวหน้าช่าง ให้ช่างประสานงานเพื่อดำเนินการแก้ไขเร่งด่วน

บันทึกการตรวจเช็คระบบบำบัดน้ำเสีย เดือนธันวาคม 2567


			บันทึกการตรวจเช็คห้องเครื่องจักร บำบัดน้ำเสียใต้ดิน B1						ENG-VCM	
			หน่วยงาน วิศวกรรม						ประจำเดือน ธันวาคม.67	
วันที่	กะเช้า	เวลา	กะบ่าย		เวลา	กะตึก	เวลา	หมายเหตุ		
	(A)	ลายเซ็น	(B)		ลายเซ็น	(C)	ลายเซ็น			
1	ปกติ	ผิดปกติ	ปกติ	ผิดปกติ		ปกติ	ผิดปกติ			
2	ปกติ	ผิดปกติ 10.30	ปกติ	ผิดปกติ		ปกติ	ผิดปกติ			
3	ปกติ	ผิดปกติ 10.30	ปกติ	ผิดปกติ		ปกติ	ผิดปกติ			
4	ปกติ	ผิดปกติ	ปกติ	ผิดปกติ 10.30		ปกติ	ผิดปกติ			
5	ปกติ	ผิดปกติ	ปกติ	ผิดปกติ 15.30		ปกติ	ผิดปกติ			
6	ปกติ	ผิดปกติ	ปกติ	ผิดปกติ 16.00		ปกติ	ผิดปกติ			
7	ปกติ	ผิดปกติ	ปกติ	ผิดปกติ		ปกติ	ผิดปกติ			
8	ปกติ	ผิดปกติ 20.00	ปกติ	ผิดปกติ		ปกติ	ผิดปกติ			
9	ปกติ	ผิดปกติ	ปกติ	ผิดปกติ 20.00		ปกติ	ผิดปกติ			
10	ปกติ	ผิดปกติ 25.00	ปกติ	ผิดปกติ		ปกติ	ผิดปกติ			
11	ปกติ	ผิดปกติ	ปกติ	ผิดปกติ 21.00		ปกติ	ผิดปกติ			
12	ปกติ	ผิดปกติ	ปกติ	ผิดปกติ 22.00		ปกติ	ผิดปกติ			
13	ปกติ	ผิดปกติ	ปกติ	ผิดปกติ 21.00		ปกติ	ผิดปกติ			
14	ปกติ	ผิดปกติ	ปกติ	ผิดปกติ 21.00		ปกติ	ผิดปกติ			
15	ปกติ	ผิดปกติ	ปกติ	ผิดปกติ		ปกติ	ผิดปกติ			
16	ปกติ	ผิดปกติ 15.30	ปกติ	ผิดปกติ		ปกติ	ผิดปกติ			
17	ปกติ	ผิดปกติ	ปกติ	ผิดปกติ 13.30		ปกติ	ผิดปกติ			
18	ปกติ	ผิดปกติ	ปกติ	ผิดปกติ 19.30		ปกติ	ผิดปกติ			
19	ปกติ	ผิดปกติ	ปกติ	ผิดปกติ 17.00		ปกติ	ผิดปกติ			
20	ปกติ	ผิดปกติ	ปกติ	ผิดปกติ 14.30		ปกติ	ผิดปกติ			
21	ปกติ	ผิดปกติ	ปกติ	ผิดปกติ		ปกติ	ผิดปกติ			
22	ปกติ	ผิดปกติ	ปกติ	ผิดปกติ		ปกติ	ผิดปกติ			
23	ปกติ	ผิดปกติ 25.00	ปกติ	ผิดปกติ		ปกติ	ผิดปกติ			
24	ปกติ	ผิดปกติ	ปกติ	ผิดปกติ 16.00		ปกติ	ผิดปกติ			
25	ปกติ	ผิดปกติ	ปกติ	ผิดปกติ 20.00		ปกติ	ผิดปกติ			
26	ปกติ	ผิดปกติ	ปกติ	ผิดปกติ 14.00		ปกติ	ผิดปกติ			
27	ปกติ	ผิดปกติ	ปกติ	ผิดปกติ 14.00		ปกติ	ผิดปกติ			
28	ปกติ	ผิดปกติ	ปกติ	ผิดปกติ		ปกติ	ผิดปกติ			
29	ปกติ	ผิดปกติ 10.00	ปกติ	ผิดปกติ		ปกติ	ผิดปกติ			
30	ปกติ	ผิดปกติ	ปกติ	ผิดปกติ		ปกติ	ผิดปกติ			
31	ปกติ	ผิดปกติ	ปกติ	ผิดปกติ		ปกติ	ผิดปกติ			
หมายเหตุ 1.หากพบการทำงานของระบบทำงานผิดปกติให้แก้ไขเบื้องต้น ถ้าหากเป็นกรณีที่สามารถแก้ไขได้										
2.หากแก้ไขแล้วระบบการทำงานยังผิดปกติอยู่ ให้แจ้งทางหัวหน้าช่าง ให้ช่างประสานงานเพื่อดำเนินการแก้ไขเร่งด่วน										

บันทึกการตรวจเช็คระบบบำบัดน้ำเสีย เดือนธันวาคม 2567

			บันทึกการตรวจเช็คห้องเครื่องจักร ระบบอากาศ+ปั๊มน้ำทั้งชั้น B1ฝั่งตะวันออก หน่วยงาน ไรต์ติคส์						ENG-VCN ประจำเดือน ธันวาคม.67	
วันที่	กะเช้า (A)		เวลา	กะบ่าย (B)		เวลา	กะตึก (C)		เวลา	หมายเหตุ
	ปกติ	ผิดปกติ	ลายเซ็น	ปกติ	ผิดปกติ	ลายเซ็น	ปกติ	ผิดปกติ	ลายเซ็น	
1	ปกติ	ผิดปกติ		ปกติ	ผิดปกติ		ปกติ	ผิดปกติ	22.30	
2	ปกติ	ผิดปกติ	10.40	ปกติ	ผิดปกติ		ปกติ	ผิดปกติ	22.30	
3	ปกติ	ผิดปกติ	10.30	ปกติ	ผิดปกติ		ปกติ	ผิดปกติ	22.30	
4	ปกติ	ผิดปกติ		ปกติ	ผิดปกติ	16.30	ปกติ	ผิดปกติ	22.30	
5	ปกติ	ผิดปกติ		ปกติ	ผิดปกติ	19.00	ปกติ	ผิดปกติ	22.30	
6	ปกติ	ผิดปกติ		ปกติ	ผิดปกติ	19.00	ปกติ	ผิดปกติ	22.30	
7	ปกติ	ผิดปกติ		ปกติ	ผิดปกติ		ปกติ	ผิดปกติ	22.30	
8	ปกติ	ผิดปกติ		ปกติ	ผิดปกติ		ปกติ	ผิดปกติ	22.30	
9	ปกติ	ผิดปกติ	18.00	ปกติ	ผิดปกติ		ปกติ	ผิดปกติ	22.30	
10	ปกติ	ผิดปกติ		ปกติ	ผิดปกติ	19.30	ปกติ	ผิดปกติ	22.30	10.12
11	ปกติ	ผิดปกติ	17.00	ปกติ	ผิดปกติ		ปกติ	ผิดปกติ	22.30	
12	ปกติ	ผิดปกติ		ปกติ	ผิดปกติ	20.00	ปกติ	ผิดปกติ	22.30	
13	ปกติ	ผิดปกติ		ปกติ	ผิดปกติ	20.00	ปกติ	ผิดปกติ	22.30	
14	ปกติ	ผิดปกติ		ปกติ	ผิดปกติ		ปกติ	ผิดปกติ	22.30	
15	ปกติ	ผิดปกติ		ปกติ	ผิดปกติ		ปกติ	ผิดปกติ	22.30	
16	ปกติ	ผิดปกติ	16.00	ปกติ	ผิดปกติ		ปกติ	ผิดปกติ	22.30	
17	ปกติ	ผิดปกติ		ปกติ	ผิดปกติ	15.00	ปกติ	ผิดปกติ	22.30	
18	ปกติ	ผิดปกติ		ปกติ	ผิดปกติ	15.00	ปกติ	ผิดปกติ	22.30	
19	ปกติ	ผิดปกติ		ปกติ	ผิดปกติ	15.00	ปกติ	ผิดปกติ	22.30	
20	ปกติ	ผิดปกติ		ปกติ	ผิดปกติ	10.00	ปกติ	ผิดปกติ	22.30	
21	ปกติ	ผิดปกติ		ปกติ	ผิดปกติ		ปกติ	ผิดปกติ	22.30	
22	ปกติ	ผิดปกติ		ปกติ	ผิดปกติ		ปกติ	ผิดปกติ	22.30	
23	ปกติ	ผิดปกติ	15.00	ปกติ	ผิดปกติ		ปกติ	ผิดปกติ	22.30	
24	ปกติ	ผิดปกติ		ปกติ	ผิดปกติ	20.00	ปกติ	ผิดปกติ	22.30	
25	ปกติ	ผิดปกติ		ปกติ	ผิดปกติ	7.00	ปกติ	ผิดปกติ	22.30	
26	ปกติ	ผิดปกติ		ปกติ	ผิดปกติ	7.00	ปกติ	ผิดปกติ	22.30	
27	ปกติ	ผิดปกติ		ปกติ	ผิดปกติ	20.00	ปกติ	ผิดปกติ	22.30	
28	ปกติ	ผิดปกติ		ปกติ	ผิดปกติ		ปกติ	ผิดปกติ	22.30	
29	ปกติ	ผิดปกติ	19.00	ปกติ	ผิดปกติ		ปกติ	ผิดปกติ	22.30	
30	ปกติ	ผิดปกติ		ปกติ	ผิดปกติ		ปกติ	ผิดปกติ	22.30	
31	ปกติ	ผิดปกติ		ปกติ	ผิดปกติ		ปกติ	ผิดปกติ	22.30	

หมายเหตุ 1.หากพบการทำงานของระบบทำงานผิดปกติให้แก้ไขเบื้องต้น ถ้าหากเป็นกรณีที่สามารถแก้ไขได้
 2.หากแก้ไขแล้วระบบการทำงานยังผิดปกติอยู่ ให้แจ้งทางหัวหน้าช่าง ให้ช่างประสานงานเพื่อดำเนินการแก้ไขเร่งด่วน

บันทึกการตรวจเช็คระบบบำบัดน้ำเสีย เดือนธันวาคม 2567

			บันทึกการตรวจเช็คห้องเครื่องจักร ระบบอากาศ+ปั๊มดูดน้ำทิ้งชั้น B1ฝั่งตะวันตก						ENG-VCM	
			หน่วยงาน วิศวกร						ประจำเดือน ธันวาคม 67	
วันที่	กะเช้า (A)		เวลา	กะบ่าย (B)		เวลา	กะดึก (C)		เวลา	หมายเหตุ
	ปกติ	ผิดปกติ	ลายเซ็น	ปกติ	ผิดปกติ	ลายเซ็น	ปกติ	ผิดปกติ	ลายเซ็น	
1	ปกติ	ผิดปกติ		ปกติ	ผิดปกติ		ปกติ	ผิดปกติ		
2	ปกติ	ผิดปกติ	10.40	ปกติ	ผิดปกติ		ปกติ	ผิดปกติ	21.40	
3	ปกติ	ผิดปกติ	10.00	ปกติ	ผิดปกติ		ปกติ	ผิดปกติ	21.30	
4	ปกติ	ผิดปกติ		ปกติ	ผิดปกติ	15.40	ปกติ	ผิดปกติ	21.30	
5	ปกติ	ผิดปกติ		ปกติ	ผิดปกติ	14.00	ปกติ	ผิดปกติ	21.30	
6	ปกติ	ผิดปกติ		ปกติ	ผิดปกติ	14.00	ปกติ	ผิดปกติ	21.30	
7	ปกติ	ผิดปกติ		ปกติ	ผิดปกติ		ปกติ	ผิดปกติ		
8	ปกติ	ผิดปกติ	15.00	ปกติ	ผิดปกติ		ปกติ	ผิดปกติ	22.00	
9	ปกติ	ผิดปกติ		ปกติ	ผิดปกติ	19.00	ปกติ	ผิดปกติ	22.00	
10	ปกติ	ผิดปกติ		ปกติ	ผิดปกติ		ปกติ	ผิดปกติ	22.00	
11	ปกติ	ผิดปกติ	14.00	ปกติ	ผิดปกติ		ปกติ	ผิดปกติ	22.00	
12	ปกติ	ผิดปกติ		ปกติ	ผิดปกติ	22.00	ปกติ	ผิดปกติ	22.00	
13	ปกติ	ผิดปกติ		ปกติ	ผิดปกติ		ปกติ	ผิดปกติ	22.00	
14	ปกติ	ผิดปกติ		ปกติ	ผิดปกติ		ปกติ	ผิดปกติ	22.00	
15	ปกติ	ผิดปกติ		ปกติ	ผิดปกติ		ปกติ	ผิดปกติ	22.00	
16	ปกติ	ผิดปกติ	15.00	ปกติ	ผิดปกติ		ปกติ	ผิดปกติ	22.00	
17	ปกติ	ผิดปกติ		ปกติ	ผิดปกติ	15.00	ปกติ	ผิดปกติ	22.00	
18	ปกติ	ผิดปกติ		ปกติ	ผิดปกติ	15.00	ปกติ	ผิดปกติ	22.00	
19	ปกติ	ผิดปกติ		ปกติ	ผิดปกติ	15.00	ปกติ	ผิดปกติ	22.00	
20	ปกติ	ผิดปกติ		ปกติ	ผิดปกติ	13.00	ปกติ	ผิดปกติ	22.00	
21	ปกติ	ผิดปกติ		ปกติ	ผิดปกติ		ปกติ	ผิดปกติ	22.00	
22	ปกติ	ผิดปกติ		ปกติ	ผิดปกติ		ปกติ	ผิดปกติ	22.00	
23	ปกติ	ผิดปกติ	23.00	ปกติ	ผิดปกติ		ปกติ	ผิดปกติ	22.00	
24	ปกติ	ผิดปกติ		ปกติ	ผิดปกติ	24.00	ปกติ	ผิดปกติ	22.00	
25	ปกติ	ผิดปกติ		ปกติ	ผิดปกติ	21.00	ปกติ	ผิดปกติ	22.00	
26	ปกติ	ผิดปกติ		ปกติ	ผิดปกติ	20.00	ปกติ	ผิดปกติ	22.00	
27	ปกติ	ผิดปกติ		ปกติ	ผิดปกติ	21.00	ปกติ	ผิดปกติ	22.00	
28	ปกติ	ผิดปกติ		ปกติ	ผิดปกติ		ปกติ	ผิดปกติ	22.00	
29	ปกติ	ผิดปกติ	10.00	ปกติ	ผิดปกติ		ปกติ	ผิดปกติ	22.00	
30	ปกติ	ผิดปกติ		ปกติ	ผิดปกติ		ปกติ	ผิดปกติ	22.00	
31	ปกติ	ผิดปกติ		ปกติ	ผิดปกติ		ปกติ	ผิดปกติ	22.00	

หมายเหตุ 1.หากพบการทำงานของระบบทำงานผิดปกติให้แก้ไขเบื้องต้น ถ้าหากเป็นกรณีที่สามารถแก้ไขได้
2.หากแก้ไขแล้วระบบการทำงานยังผิดปกติอยู่ ให้แจ้งทางหัวหน้าช่าง ให้ช่างประสานงานเพื่อดำเนินการแก้ไขเร่งด่วน